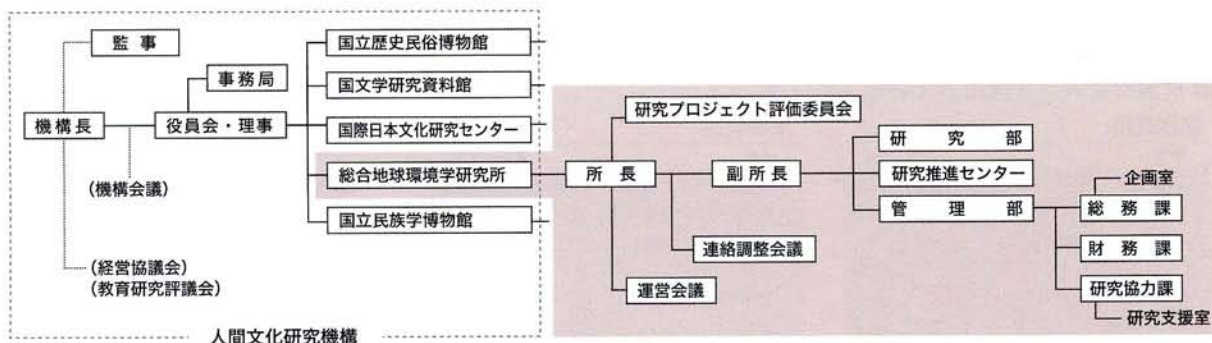


# 組織

## ● 設立の経緯 ●

- 平成7年度 (1995)
  - 学術審議会建議「地球環境科学の推進について」(4月)。
  - 「地球環境問題の解決を目指す総合的な共同研究を推進する中核的研究機関を設立することを検討する必要がある。」
- 平成9年度 (1997)
  - 地球環境科学の研究組織体制の在り方に関する調査研究。
  - 文部省は、中核的研究機関の設置に向けて、調査協力者会議を設置し、具体的な調査研究を予算化。
  - 地球環境保全に関する関係閣僚会議が、環境と開発に関する国連特別総会を控えて「地球環境保全に関する当面の取組」を申し合わせ(6月)。「幅広い学問分野の研究者が地球環境問題について、総合的に研究を行うことができるよう、地球環境科学の研究組織体制の整備に関する調査研究を行う。」
- 平成10年度 (1998)
  - 地球環境科学研究所(仮称)の準備調査。
- 平成11年度 (1999)
  - 地球環境科学研究所(仮称)準備調査委員会は、平成12年3月に、報告書を取りまとめ、人文・社会科学から自然科学にわたる学問分野を総合化し、国内外の大学、研究機関とネットワークを結び、総合的な研究プロジェクトを推進するための「総合地球環境学研究所(仮称)」の創設を提言。
- 平成12年度 (2000)
  - 総合地球環境学研究所(仮称)の創設調査。
  - 平成13年2月「総合地球環境学研究所(仮称)の構想について」(報告)の取りまとめ。
- 平成13年度 (2001)
  - 総合地球環境学研究所の創設。
  - 国立学校設置法施行令の一部を改正する政令(平成13年政令第151号)の施行に伴い、4月1日、総合地球環境学研究所(所長 日高敏隆)を創設。京都大学構内において研究活動を開始。
- 平成14年度 (2002)
  - 4月1日、旧春日小学校へ移転。
- 平成16年度 (2004)
  - 4月1日、大学共同利用機関の法人化に伴い、4つの大学共同利用機関法人が設置され、総合地球環境学研究所は、国立歴史民俗博物館、国文学研究資料館、国際日本文化研究センター及び国立民族学博物館とともに「大学共同利用機関法人人間文化研究機構」に所属。
- 平成17年度 (2005)
  - 12月、上賀茂新施設竣工、旧春日小学校から平成18年2月11日～19日の間に移転。
- 平成18年度 (2006)
  - 5月26日、総合地球環境学研究所施設竣工記念式典実施

## ● 研究所組織 ●



## ● 運営組織と役割 ●

**運営会議** | 研究所の人事、事業計画、その他管理運営に関する重要事項について審議します。

|       |                               |       |                       |
|-------|-------------------------------|-------|-----------------------|
| 岩坂泰信  | 金沢大学<br>フロンティアサイエンス機構特任教授     | 秋道智彌  | 総合地球環境学研究所副所長／プログラム主幹 |
| 上田 博  | 名古屋大学地球水循環研究センター長             | 佐藤洋一郎 | 総合地球環境学研究所プログラム主幹     |
| 白幡洋三郎 | 人間文化研究機構<br>国際日本文化研究センター研究部教授 | 中尾正義  | 総合地球環境学研究所プログラム主幹     |
| 藤井理行  | 情報・システム研究機構国立極地研究所長           | 早坂忠裕  | 総合地球環境学研究所プログラム主幹     |
| 古澤 巖  | 鳥取環境大学長                       | 福嶋義宏  | 総合地球環境学研究所プログラム主幹     |
| 横山俊夫  | 京都大学副学長／大学院地球環境学学術教授          | 斎藤清明  | 総合地球環境学研究所研究推進センター長   |
| 鷲田清一  | 大阪大学理事／副学長                    |       |                       |

**研究プロジェクト  
評価委員会** | 研究所の研究プロジェクトに関して、予備研究の評価をおこない、本研究として実施する研究課題を選定します。また、各研究課題について、その継続、見直しの中間評価および事後評価もおこないます。

(国内委員)

|       |                           |
|-------|---------------------------|
| 巖佐 庸  | 九州大学大学院理学研究院教授            |
| 佐和隆光  | 立命館大学教授<br>京都大学経済研究所特任教授  |
| 村上陽一郎 | 国際基督教大学大学院教授              |
| 古澤 巖  | 鳥取環境大学長                   |
| 丹羽雅子  | 奈良女子大学名誉教授                |
| 田中耕司  | 京都大学地域研究統合情報センター長         |
| 田中正之  | 東北工業大学特任教授                |
| 大塚柳太郎 | 国立環境研究所理事長                |
| 佐々木敏裕 | 朝日新聞厚生文化事業団常務理事           |
| 岩坂泰信  | 金沢大学<br>フロンティアサイエンス機構特任教授 |

(海外委員)

|                      |  |
|----------------------|--|
| 橋川次郎                 | オーストラリア、クイーンズランド<br>大学名誉教授   |
| 孫 鴻烈                 | 中国科学院院士(中国科学院地理学<br>与資源研究所教授)  |
| LEGENRE, Louis;      | CNRS Research Professor Director,<br>Villefranche Oceanography Laboratory,<br>France |
| EHLERS, Eckhart ;    | Emeritus Professor, University of<br>Bonn, Germany                                   |
| HEINTZENBERG, Jost;  | Director, Institute for<br>Tropospheric Research, Germany                            |
| IKAWA-SMITH, Fumiko; | Former Associate Vice<br>Principal, McGill University, Canada                        |
| OHMURA, Atsumu;      | Professor, Swiss Federal<br>Institute of Technology, Switzerland                     |

**連絡調整会議** | 研究所の重要事項について協議します。

|       |         |      |           |
|-------|---------|------|-----------|
| 立本成文  | 所長      | 早坂忠裕 | プログラム主幹   |
| 秋道智彌  | 副所長     | 福嶋義宏 | プログラム主幹   |
| 佐藤洋一郎 | プログラム主幹 | 斎藤清明 | 研究推進センター長 |
| 中尾正義  | プログラム主幹 | 古屋 勇 | 管理部長      |

その他、研究所を円滑に運営するため、必要な事項について調査、検討をおこなうための各種委員会を設置しています。

## ● 財務・外部資金等 ●

### ■ 財務セグメント情報 (平成18年度)

| 業務費用        |                  | 業務収益       |                  |
|-------------|------------------|------------|------------------|
| 種別          | 金額(千円)           | 種別         | 金額(千円)           |
| 業務費         | 2,027,879        | 運営費交付金収益   | 2,162,542        |
| 共同利用・共同研究経費 | 929,958          | 受託研究等収益    | 84,682           |
| 教育研究支援経費    | 33,701           | 受託事業等収益    | 8                |
| 受託研究費       | 71,385           | 寄附金収益      | 22,800           |
| 受託事業費       | 8                | 財務収益       | 10               |
| 人件費         | 992,827          | 雑益         | 45,890           |
| 一般管理費       | 144,615          |            |                  |
| 財務費用        | 83,163           |            |                  |
| <b>費用計</b>  | <b>2,255,657</b> | <b>収益計</b> | <b>2,315,932</b> |

業務損益 (平成19年5月15日現在)

60,275

### ■ 外部資金等受入額 (平成18年度)

| 区分       | 金額(千円)  |
|----------|---------|
| 産学連携等研究費 | 84,682  |
| 科学研究費補助金 | 120,010 |
| 奨学寄附金    | 33,200  |

※産学連携等研究費は、受託研究及び共同研究経費を合算したものです。

## ● スタッフ ●

■ 所 長 立本成文

■ 顧 問 日高敏隆

■ 副所長 秋道智彌

■ 名誉教授 中西正己、日高敏隆、和田英太郎

### 研究部

#### ■プログラム主幹

秋道智彌  
佐藤洋一郎  
中尾正義  
早坂忠裕  
福嶋義宏

#### ■教授

秋道智彌  
長田俊樹  
川端善一郎  
木下鉄矢  
佐藤洋一郎  
高相徳志郎  
中野孝教  
中尾正義  
早坂忠裕  
福嶋義宏  
湯本貴和  
渡邊紹裕

#### ■准教授

市川昌広  
内山純蔵  
梅津千恵子  
奥宮清人  
窪田順平  
鄭 躍軍  
白岩孝行  
谷口真人  
谷内茂雄

#### ■助教

遠藤崇浩  
加藤雄三  
佐伯田鶴  
谷田貝亜紀代

#### ■国内客員教授

井上隆史  
門司和彦  
山村則男

#### ■国内客員准教授

佐藤雅志

#### ■招へい外国人研究員

BAUSCH, Ilona  
HUANG, Shaopeng  
MALLAH,  
Qasid Hussain  
MWALE, Moses  
SRINGAN,  
Fernando Pascual

#### ■プロジェクト上級研究員

梅澤 有  
大西曉生  
大西健夫  
大西秀之  
大西正幸  
勝山正則  
木本行俊  
佐藤嘉展  
承 志  
高橋厚裕  
丹野研一  
畑田 彩  
福永健二  
源 利文  
森 若葉  
山下 聡  
LEKPRICHAKUL,  
Thamana

#### ■プロジェクト研究員

安渡敦史  
上杉彰紀  
内井喜美子  
大石太郎  
小川安紀子  
川本温子  
鞍田 崇  
齋藤暖生  
佐々木尚子  
瀬尾明弘  
ZEBALLOS VELARDE,  
Carlos Renzo  
高木麻由美  
田中克典  
辻野 亮  
寺村裕史  
中川昌人  
長谷千代子  
野村尚史  
橋村 修  
林 直樹  
半藤逸樹  
兵藤不二夫  
細谷 葵  
BORRÉ, Caroline  
本庄三恵  
松川太一  
宮崎英寿  
村上由美子  
山中裕樹  
LINDSTRÖM, Kati  
渡邊三津子

#### ■プロジェクト研究推進支援員

石飛智稔  
伊吹直美  
入江有紀  
沖田弘子  
川口珠生  
黒川尚子  
清水宏美  
園田 建  
高橋敬子  
竹澤文香  
JAGO-ON,  
Karen Ann Bianet  
細井まゆみ  
松村綾子  
安田恵子  
山崎かほり

#### ■非常勤研究員

寺島元基  
西本 太

#### ■外来研究員

井桁明丈  
佐竹晋輔  
拓 万全  
田中拓弥  
藤原洋一  
三好猛雄  
小林 豊

#### ■事務補佐員

明渡真沙子  
今井真弓  
北 由貴子  
小堀真佐子  
鈴木理恵子  
平良裕代  
更田佳美  
田中 望

#### ■技術補佐員

小椋朝代  
斎藤 有

### 管理部

#### 部長

古屋 勇

#### ■総務課

課長 井上明夫  
課長補佐 石井幸二  
総務係 係長 常深裕之  
係員 沖田真樹  
平井久美  
森田美求砂

#### 人事係

係長 水谷幸弘  
係員 瀬田依子  
松山裕代  
池田康代  
上野理沙

#### 企画室

室長(併) 石井幸二  
企画評価係 係長 進藤健司  
主任 澁谷一郎  
係員 村田知代

#### 情報係

係長(併) 進藤健司  
係員 松田賀永子  
蔭山 幸  
橋本明人

#### ■財務課

課長 南部眞一  
課長補佐 西垣宗治  
司計係 係長 浦嶋真次  
係員 矢野哲也  
横田ひふみ

#### 経理係

係長 佐藤文昭  
係員 赤井千浩  
櫻木千恵  
田中裕香  
田中好夫  
山口七美

#### 施設マネジメント係

係長 志野愛由美

#### ■研究協力課

課長 川満信男  
課長補佐 前野正世  
研究協力係 係長 松浦幸弘  
主任 大嶋三奈子  
係員 道山智子

#### 国際交流係

係長 尾形里加  
係員 内門 恵

#### 研究支援室

室長(併) 前野正世  
研究支援係 係長 小野 太  
主任 伊勢本 崇  
係員 岡本洋子

森 雅世  
堀越奏子  
山崎泰子  
若城清子  
辻 美也子  
前田和江  
米岡芳美

### 研究推進センター

#### ■センター長・教授

斎藤清明  
■教授  
(兼) 中野孝教

#### ■准教授

関野 樹  
桃木暁子  
吉村充則

#### ■助教

神松幸弘

#### ■事務補佐員

岩崎美耶

#### ■技術補佐員

井関直政  
古角恵美  
小林俊則  
長野宇規



## ● 研究所へのアクセス ●

### ■ 車・タクシーでお越しの場合

地下鉄烏丸線「国際会館」駅から府道40号で「二軒茶屋」方面へ(約5分)。

### ■ 京阪沿線からお越しの場合

京阪本線「出町柳」で叡山電鉄鞍馬線に乗換えて「二軒茶屋」下車、徒歩10分。

### ■ JR京都駅からお越しの場合

地下鉄烏丸線「国際会館」駅下車。3番または4-1番出口を通過して国際会館前バス乗り場「2」から京都バス40系統「京都産業大学前経由市原ゆき」または50系統「市原ゆき」に乗車(約6分)し、「地球研前」下車。

