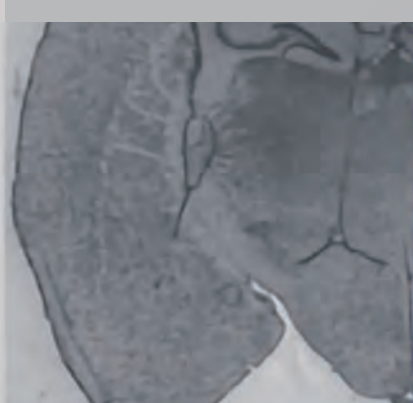


ICP-MS

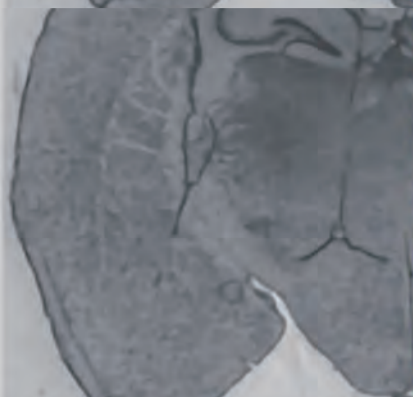


第15回 15th Symposium on Environmental Isotope Study

同位体環境学シンポジウム

2025.12.19 (Fri.) 9:30-17:10

DBDI-MS



主催：総合地球環境学研究所

会場：総合地球環境学研究所 講演室

Venue: Lecture Hall, Research Institute for Humanity and Nature

ADP
(m/z 426 neg)

Cholesterol
(m/z 369 pos)

Lipid
(m/z 920 neg)

9:30-9:35

所長挨拶 Greetings from Director-general

▶ 山極 壽一 総合地球環境学研究所 YAMAGIWA Juichi (RIHN)

9:35-10:30

ポスターフラッシュトーク Poster presentation flash talk

各ポスター：2分 2 minutes for each poster

①



大気からの物質負荷
Deposition from the air

②



水循環過程
Water cycling

③



水質と物質循環、集水域特性
Water quality, nutrient dynamics
and catchment study

10:40-11:45

ポスターフラッシュトーク Poster presentation flash talk

各ポスター：2分 2 minutes for each poster

④



生物多様性と生態系機能
Biodiversity and
ecosystem function

⑤



産地判別、文明環境史
Provenance of foods and materials,
and environmental history

⑥



手法開発、その他
Development of methods,
etc.

12:45-13:00

Zoom 配信

同位体環境学共同研究の現状と次年度公募案内
Current status and future directions of Environmental Isotope Study

▶ 陀安 一郎 総合地球環境学研究所 TAYASU Ichiro (RIHN)

13:00-13:40

Zoom 配信

基調講演 Keynote speech

高速同位体分析とハイブリッドイメージング
High-speed isotopic analysis and hybrid imaging analysis

▶ 平田 岳史 東京大学 HIRATA Takafumi (The University of Tokyo)

14:00-17:00

会場ポスター発表 Onsite poster presentation

14:00-15:00 コアタイム Core time (I)

15:00-16:00 コアタイム Core time (II)

16:00-17:00 コアタイム Core time (III)

17:00-17:10

総合討論、まとめ

General discussion, Summary

後援

秋田大学大学院国際資源学研究科

東京大学総合研究博物館

名古屋大学宇宙地球環境研究所

金沢大学環日本海域環境研究センター

京大大学生態学研究センター

九州大学農学部附属演習林

産業技術総合研究所 計量標準総合センター

日本環境衛生センター アジア大気汚染研究センター

農林水産消費安全技術センター

静岡県環境衛生科学研究所

山梨県忍野村

福井県大野市

愛媛県西条市

日本長期生態学研究ネットワーク (JaLTER)

全国大学演習林協議会

お問い合わせ

総合地球環境学研究所 基盤研究部 計測・分析部門

Laboratory and Analysis Division,

Fundamental Research Department,

Research Institute for Humanity and Nature

E-mail: doitai@chikyu.ac.jp



Research Institute for

Humanity and Nature

大学共同利用機関法人 総合地球環境学研究所

人間文化研究機構

57Fe

98Mo