

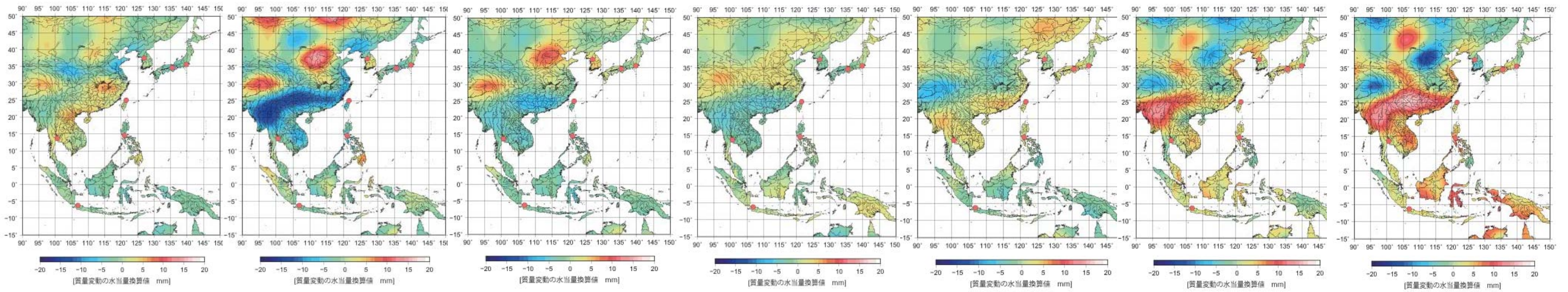
●アジア全域の陸水変動

図は、「GRACE 衛星」によって観測された 2002 年-2008 年までの陸域貯留量（河川水、土壌水分、地下水、積雪などを含む陸上に存在する水の総和）の時間変化を年平均で表したものです。

「GRACE 衛星」とは、地球の重力の時間変化を精密に測定する衛星です。重力の時間変化がわかると、地球上における質量の移動の様子がわかります。

陸水変動、海洋変動、氷床変動、地震など、地球上で起こっている多くの現象は、質量の変化をともなっており、GRACE 衛星によってその変動を観測することができます。

(CNES/GRGS10-day gravity field solutions <version 2>より作成)



2002 年

2003 年

2004 年

2005 年

2006 年

2007 年

2008 年