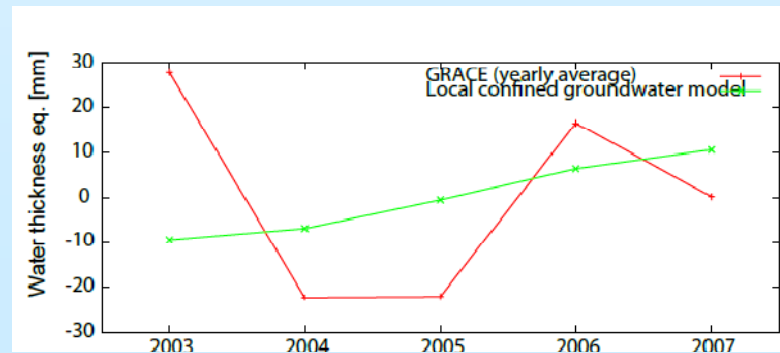
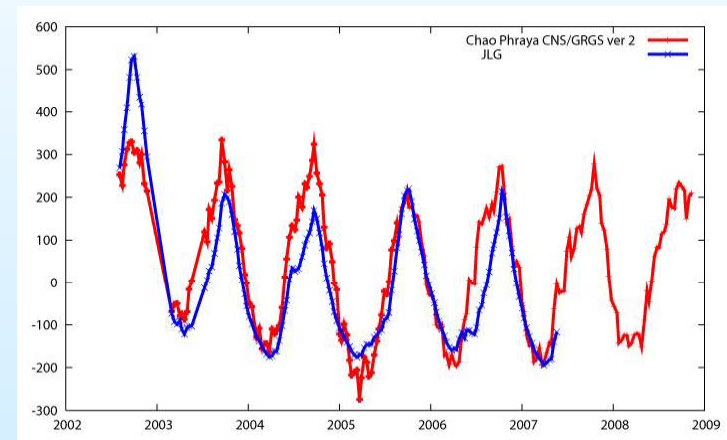
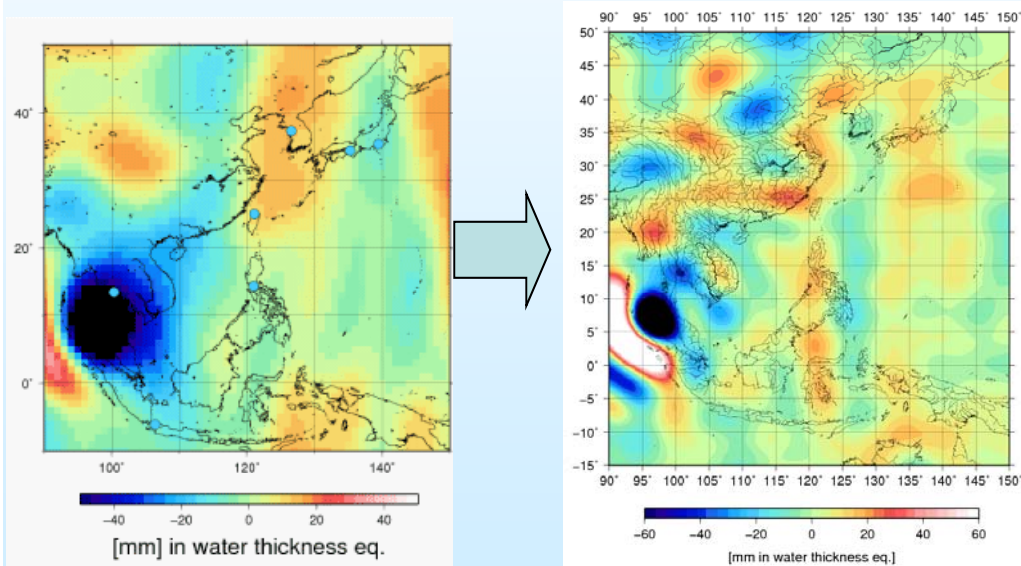


GRACEデータ解析

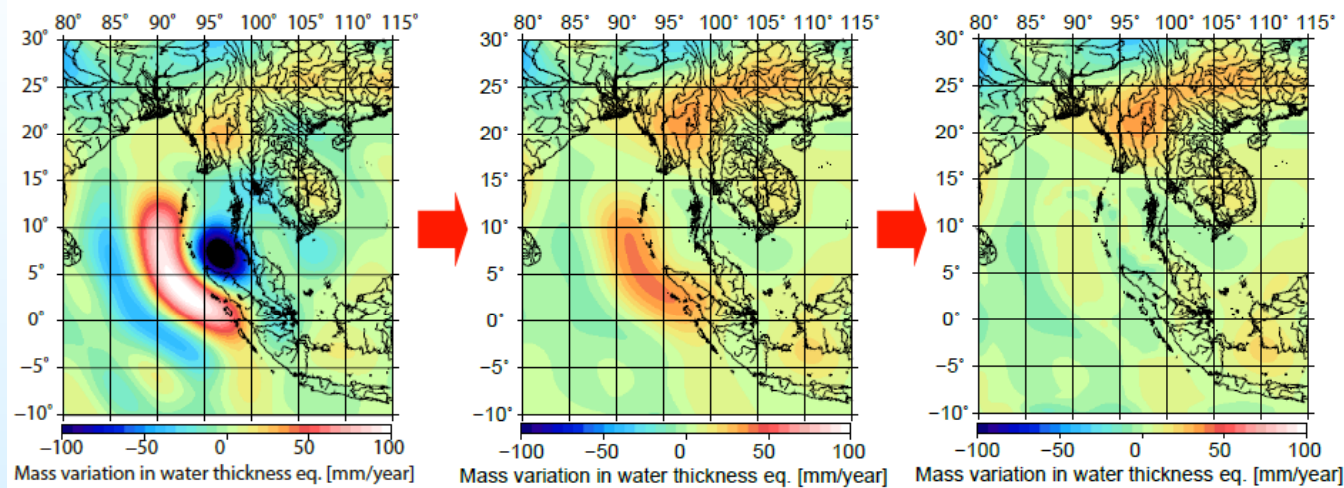
・昨年度

空間分解能の改善された新規GRACEデータを利用して、
チャオプラヤ川流域の陸域貯留量変化を再計算
得られた経年変動をローカル、グローバルモデルと比較

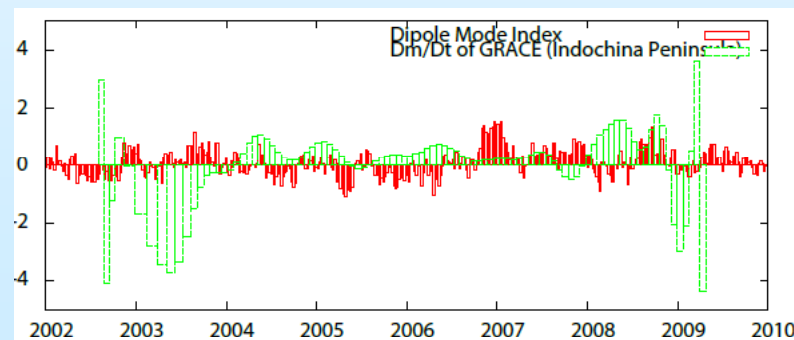
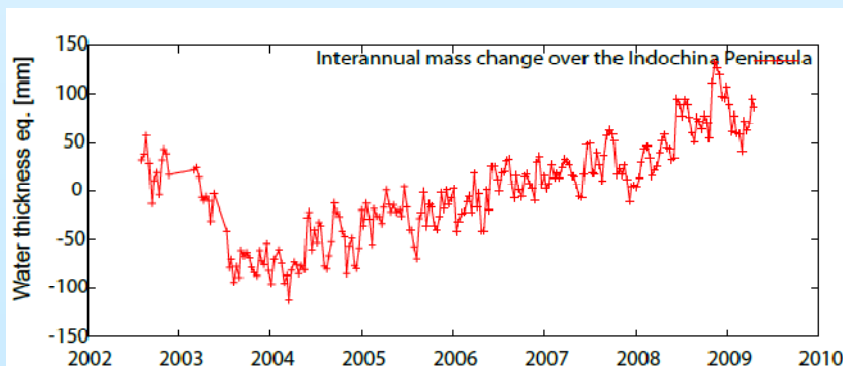


- 本年度
 - GRACEデータ解析継続実施
 - 衛星高度計データの利用

スマトラ地震にともなう質量ステップの除去



経年変化成分



インド洋ダイポール現象と相関?
→ 詳細は連合大会ポスター(明日)