

重力グループ研究計画

福田洋一(京大院理)

西島 潤(九大院工)

仲江川俊之(気象研)

2006(h18)年度成果

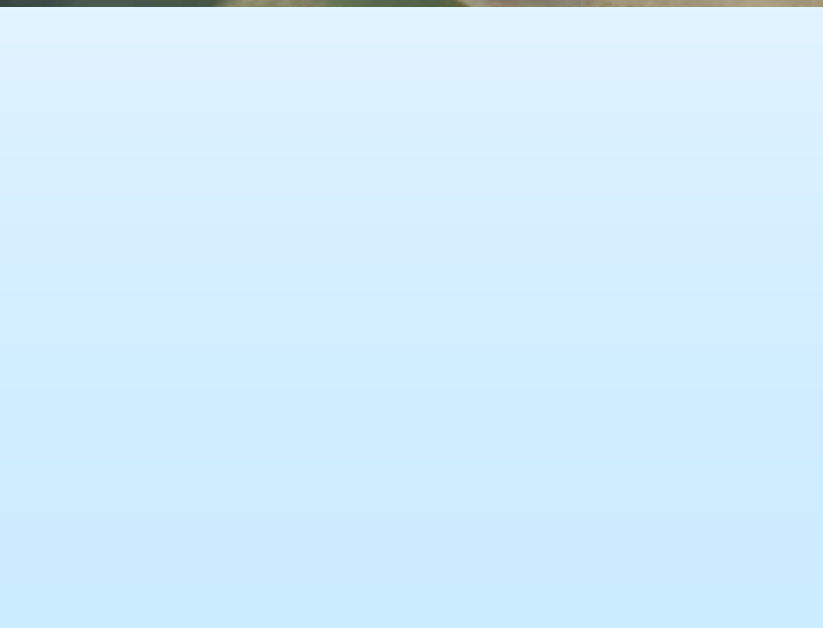
- 現地調査
 - 9月ジャカルタ
 - 絶対重力測定点の選点
 - ジャカルタ市街での重力探査 (BAKOSURTANALと協力)
 - GPS測定による地盤沈下のモニター (ITBと協力)
 - 3月バンコク
 - 絶対重力測定点の選点
 - 重力探査・地盤沈下モニター
- 衛星データ処理
 - インドシナ半島での変動量見積り
 - モデルとの位相のズレ
 - バックグラウンドの重力変化見積り
 - バンコクでは考慮が必要
 - グローバル水循環・利用技術開発
 - 氷床、地震への応用

2007年度計画

- 携帯型絶対重力計(A10)の納入2007年度後半
- 国外フィールド
 - ジャカルタ、8 - 9月頃(実質:1週間程度)
 - 重力探査補遺、GPSによる地盤変動モニター(ITBとの共同研究)
 - バンコク、今年の結果とA10の納入時期により決定
 - 重力探査、地盤変動モニター
- 国内フィールド
 - A10のテスト観測、(地熱フィールドで手法テスト)
- 衛星データ処理・モデル
 - 随時並行して実施

A10事前調査





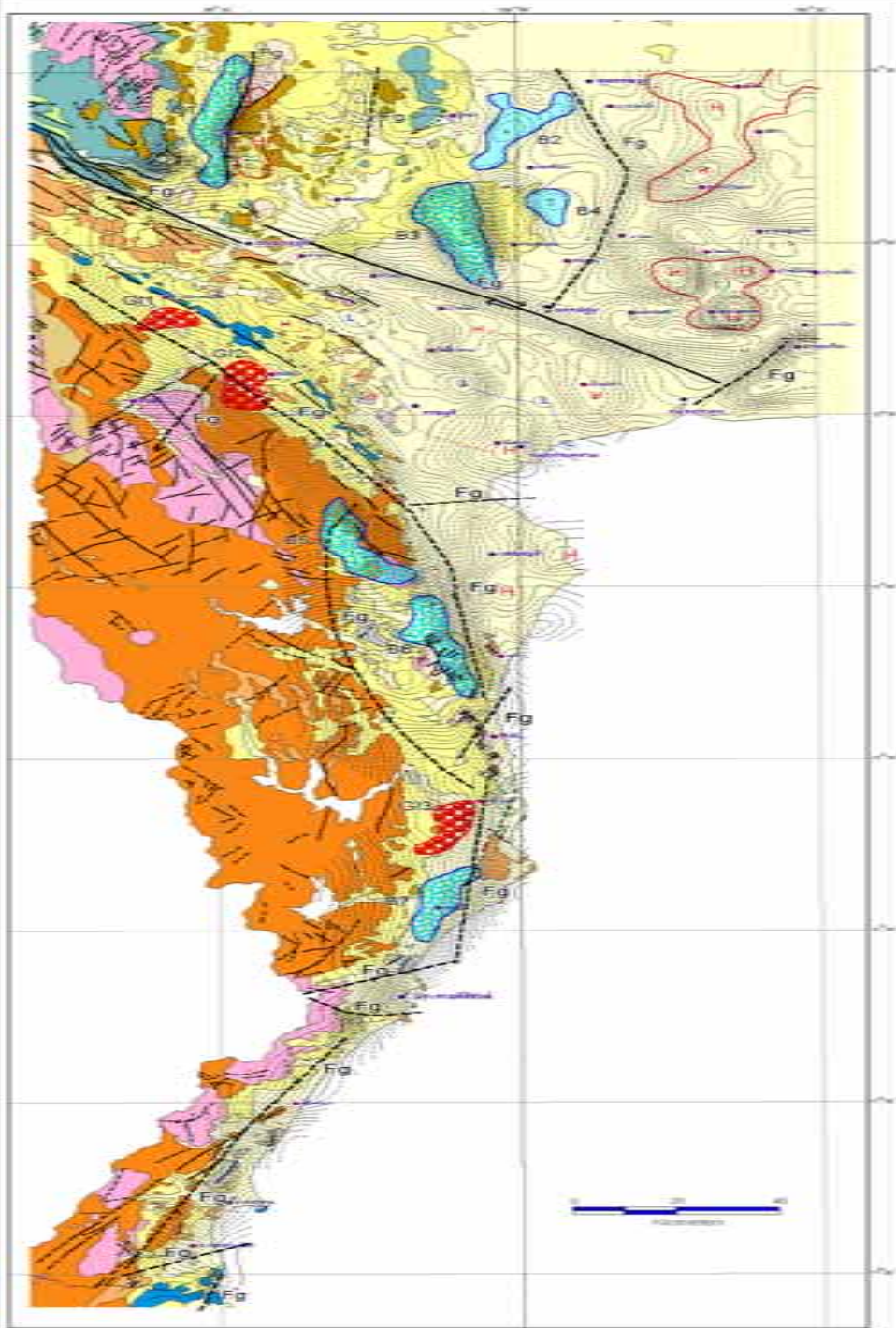


2007年3月タイ調査

- 2007年3月19日～24日
- 絶対重力測定点調査
- GPS高速静止測定テスト
- 資料収集
地図、重力図



ブーゲー異常図



2007年度ジャカルタ調査

- **重力探査(補遺)**

- BAKOSURTANAL

- **地盤沈下-GPS調査(ITB)**

- Land subsidence characteristics of Jakarta between 1997 and 2005, as estimated using GPS surveys , Hasanuddin Z. Abidin et al. (2007)

- 全点カバー レンタカー 2台、12人×6日間、
25,000,000Rp+ (~40万円)

- **候補日: 8月26日(日) ~ 9月2日(日)**

中間評価以前/それ以降計画

- 中間評価以前

- 文献等によるレビュー
- 重力探査(地下密度構造推定)
- 衛星重力・陸水モデル利用

- それ以降

- 地上観測
- 携帯型絶対重力計(A10)の利用研究
- 重力変化の検出(同じ場所で複数回の測定)
- GPS(+InSAR)による地盤沈下

観測計画概要

	H18年度 2006	H19年度 2007	H20年度 2008	H21年度 2009	H22年度 2010
バンコク	(2007) 3月 予備調査 重力探査	(2008) 2 - 3月 本調査? A10+GPS	(2009) 2 - 3月 本調査 A10+GPS	(2010) 2 - 3月 本調査 A10+GPS	(2011) 追加調査? A10+GPS
ジャカルタ	9月 予備調査 重力探査	8 - 9月 GPS 重力探査	8 - 9月 本調査 A10+GPS	8 - 9月 本調査 A10+GPS	8 - 9月 本調査 A10+GPS
国内		A10テスト観 測(地熱地帯)	A10テスト観 測(地熱地帯)	A10テスト観 測(地熱地帯)	
備考		秋-冬?? A10導入			