

重力グループ研究計画

福田洋一(京大院理)・西島 潤(九大院工)
仲江川俊之(気象研)・山本圭香(京大院理)

2006/02/01 RIHN
group leader meeting

2005(h17)年度成果

• 現地調査

- バンコク現地調査(2006年9月)
 - TMDでの絶対重力測定
 - 関係機関との打ち合わせ
 - 選点は現地資料に基づいて行うこととした
- インドネシア
 - BAKOSURTANAL担当者との打ち合わせ
- 重力時間変化に加え、重力サーベイも行う
- 現地機関との協力

• 衛星データ処理

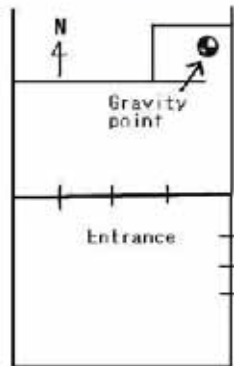
- GRACEデータの解析

Absolute Gravity Station

Station: Bangkok

Country: Kingdom of Thailand

$\phi = 13.6635^\circ \text{ N}$, $\lambda = 100.6062^\circ \text{ E}$, $h = 2 \text{ m}$



Remarks

The station is located in the basement room of the building of the Seismological Bureau, Thai Meteorological Department, Bangkok.

Set 1.

Epoch : Sept.16-19, 2005

Instrument: FG-5#210

Gravity Value : $978304650.9 \pm 2.3 \mu\text{gal}$

Total number of drops: 11959

Gravity gradient: $-308.6 \mu\text{gal/m}$

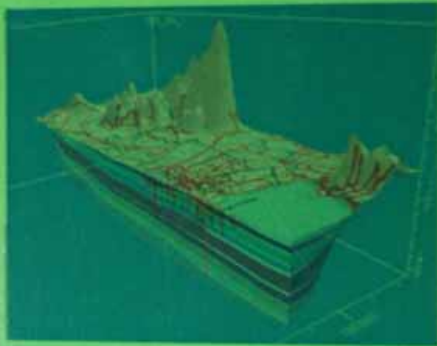
Observers: Y. Fukuda, T. Higashi,
M. Hashizume

**2006/02/01 RIHN
group leader meeting**



DEPARTMENT OF GROUNDWATER RESOURCE
 MINISTRY OF NATURAL RESOURCES AND ENVIRONMENT
 CONTRACT NO.103/2545, AUGUST 21, 2002

EFFECTS OF GROUNDWATER OVER-PUMPING MITIGATION
 MATHEMATICAL MODEL STUDY



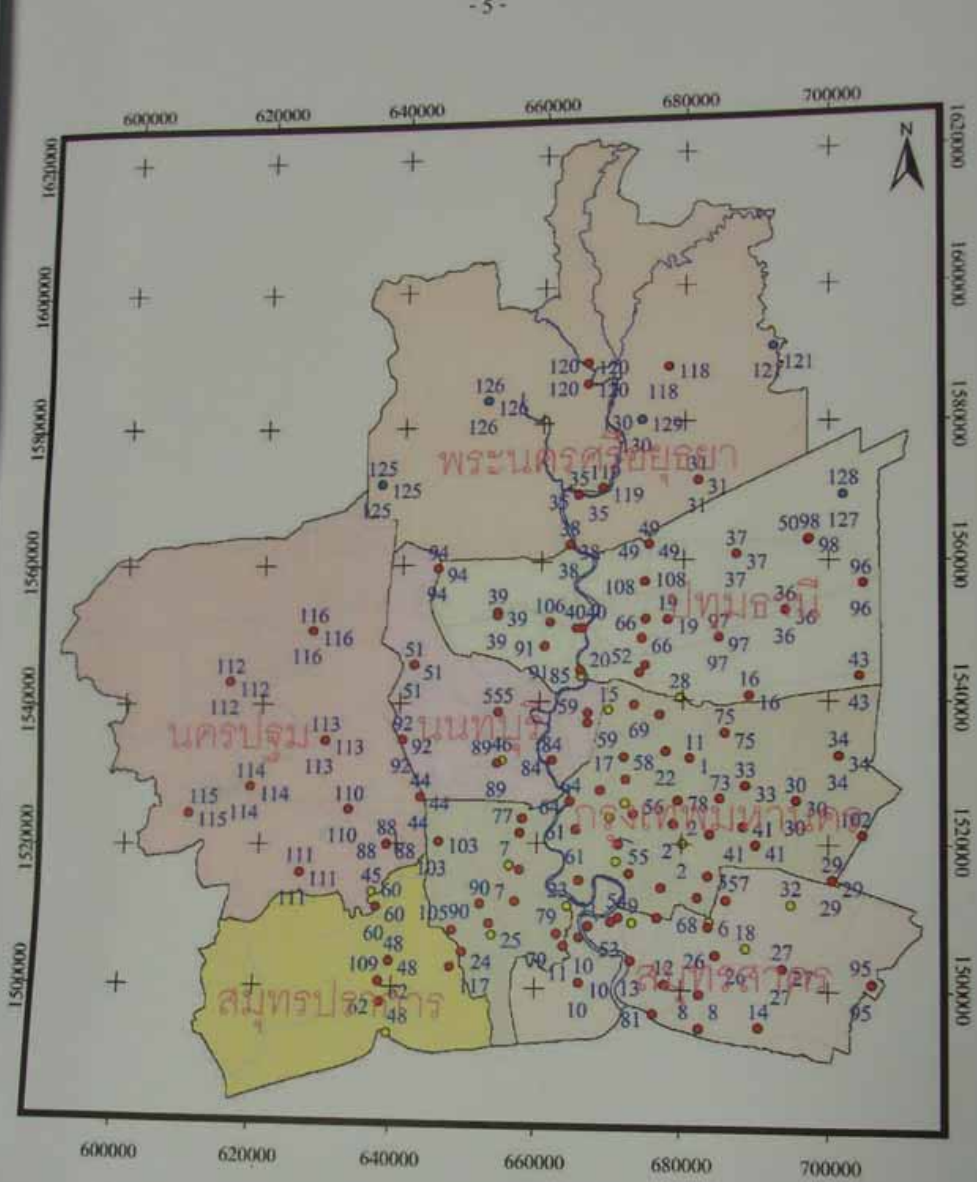
FINAL REPORT

SUBMITTED TO
 DEPARTMENT OF GROUNDWATER RESOURCES
 MINISTRY OF NATURAL RESOURCES AND ENVIRONMENT



PREPARED BY
 FACULTY OF ENGINEERING
 KASETSART UNIVERSITY

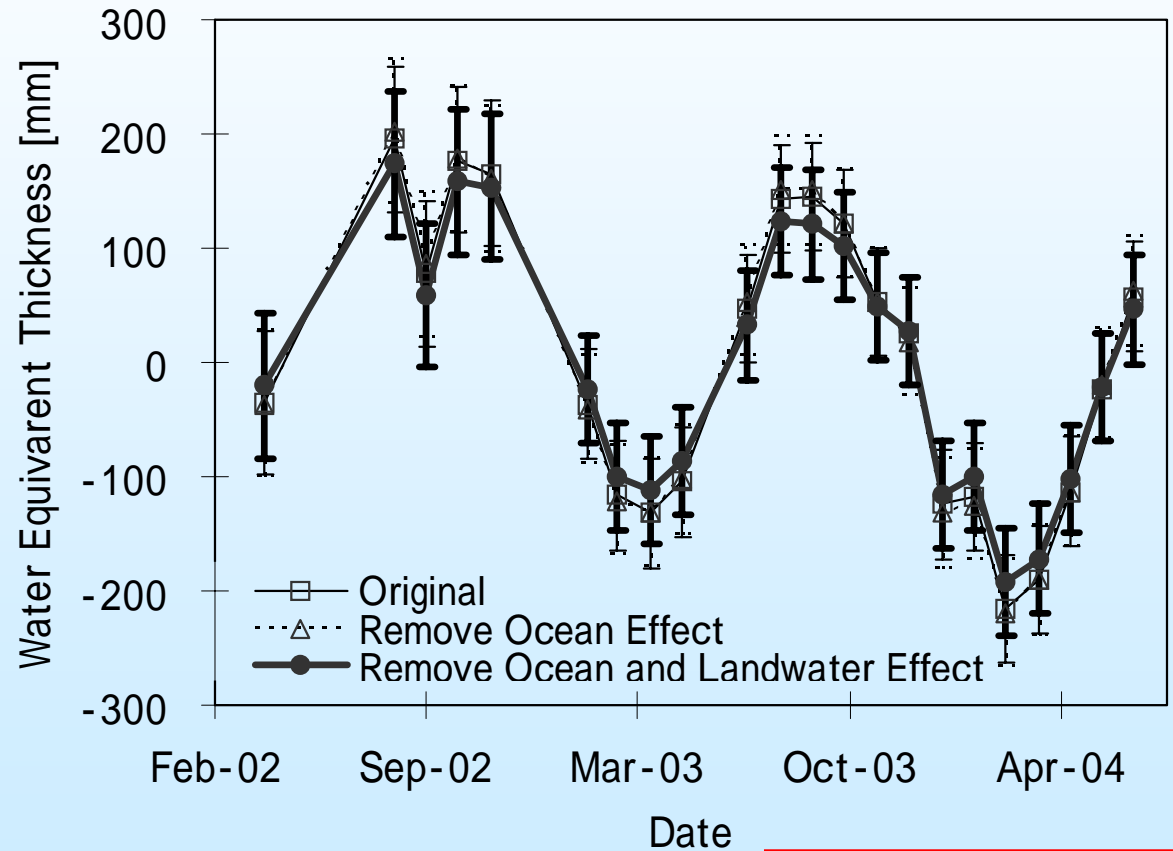
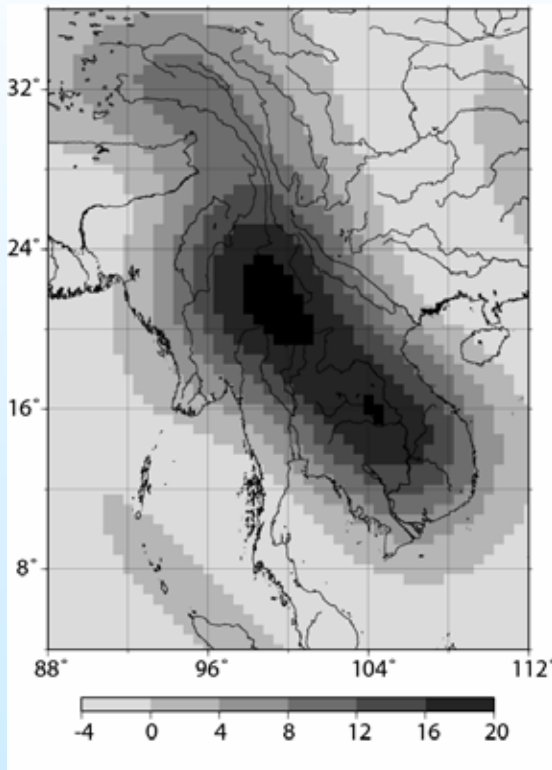
NOVEMBER 2004



- สัญลักษณ์
- สถานีสังเกตการณ์น้ำบาดาล ปี 2521-2523
 - สถานีสังเกตการณ์น้ำบาดาล ปี 2529-2540
 - สถานีสังเกตการณ์น้ำบาดาล ปี 2546
 - ~ ถนนสายหลัก
 - ~ แม่น้ำ
- 10 0 10 20 ก.ม.

2006/02/01 RIHN
 group leader meeting

GRACEデータの解析



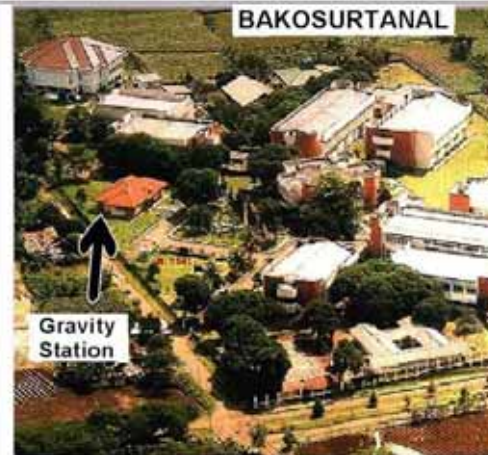
2006/02/01 RIHN
group leader meeting

Absolute Gravity Station

Station: Cibinong

Country: Indonesia

$\varphi = 6.49111^\circ\text{S}$, $\lambda = 106.84889^\circ\text{E}$, $h = 138.18\text{m}$



Remarks

The station is located in the gravity measurement room newly constructed in 2005 in the Office Park of BAKOSURTANAL (National Coordinating Agency for Surveys and Mapping) in Cibinong. The gravity base mark made of a metal plate was installed in the gravity measurement room.

Set 1.

Epoch : Feb. 17-21, 2005

Instrument: FG-5#210

Gravity Value : $978114860.9 \pm 0.3 \mu\text{gal}$

Total number of drops: 9290

Gravity gradient: $-310 \mu\text{gal/m}$

Observers: Y. Fukuda, T. Higashi, S. Takemoto

2006/02/01 RIHN
group leader meeting

2006(h18)度研究計画

- 国外フィールド調査

- ジャカルタ

- 早い時期の現地下見、打合せ(他グループと共同)
- 7～9月頃、選点、テスト観測(～10日)

- バンコク

- 2007年2～3月に選点、テスト観測(～10日)

- ポータブル絶対重力計

- 2007年度の早期導入のため事務手続き

- 衛星データ処理

- 継続実施

