

# タイ・チャオプラヤー川下流の水辺環境について —アンパワーとシーラーチャーに見る都市と住宅の環境形成—

総合地球環境学研究所 「都市の地下環境に残る人間活動の影響」  
法政大学工学部建築学科 高村雅彦

# 1. 土木技術だけでは対抗できない自然環境

定まらない水際線、大きく変化する水位

ジョップジャンによる既成化、不法占拠、土地・敷地の意味、人工地盤としての河岸空間、容易な移築と頻繁な増改築



“The Journal of the Siam Society” Volme86,  
Parts1&2,1998

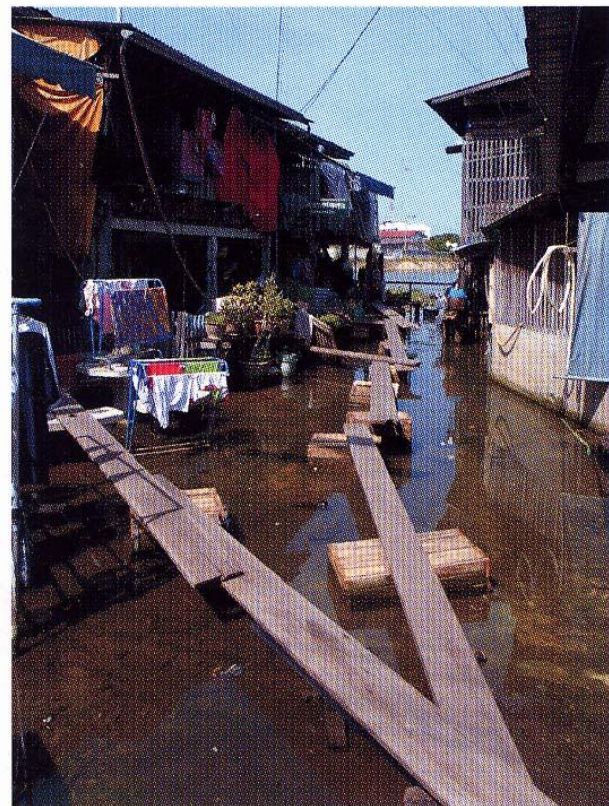
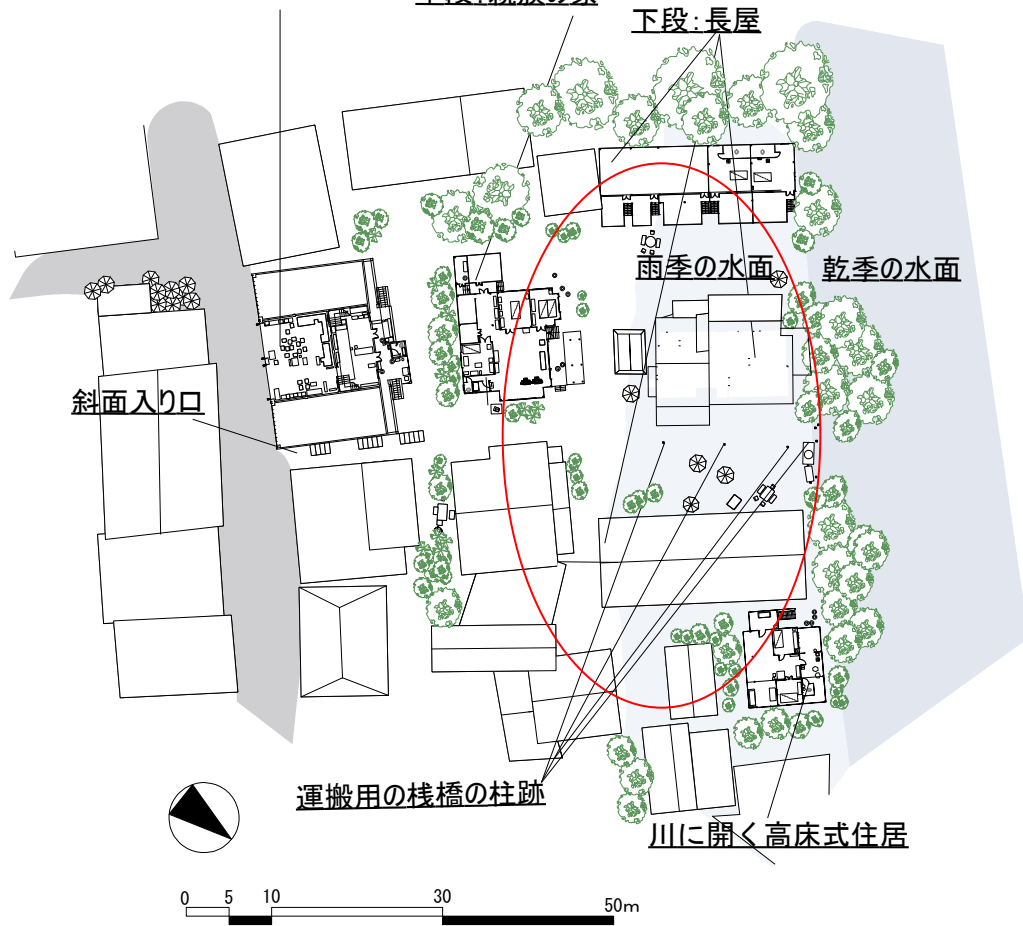
床下の倉庫空間



上段: 飲料品問屋

中段: 親族の家

下段: 長屋



雨期



乾期

# 問題点

タイの独特な自然環境の中で、

都市と建築の水辺空間を考えたとき、

何がその特徴を決定付ける大きな要素となっているのか？

## 2. シーラーチャー サパンでつながる海上集落



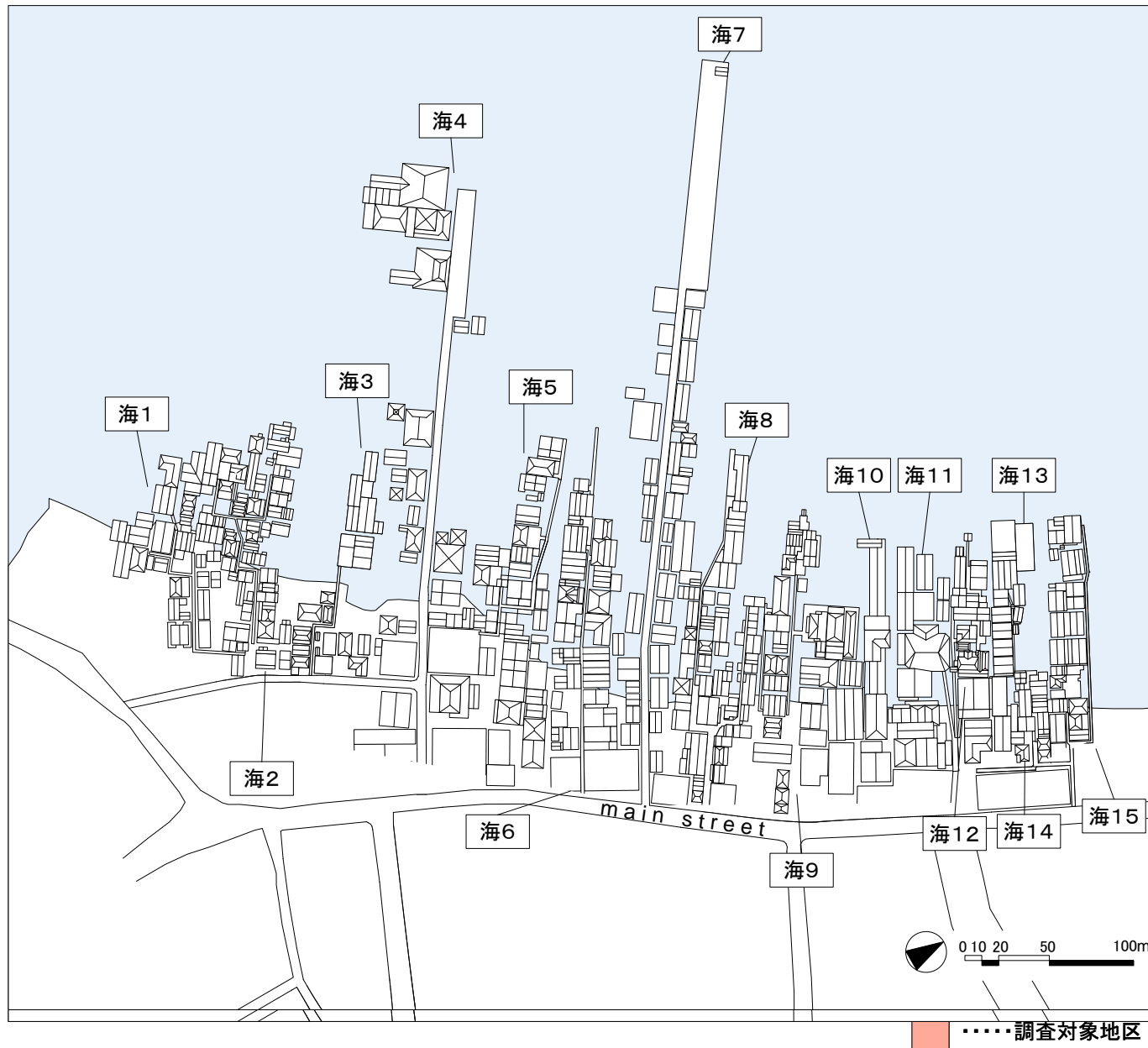




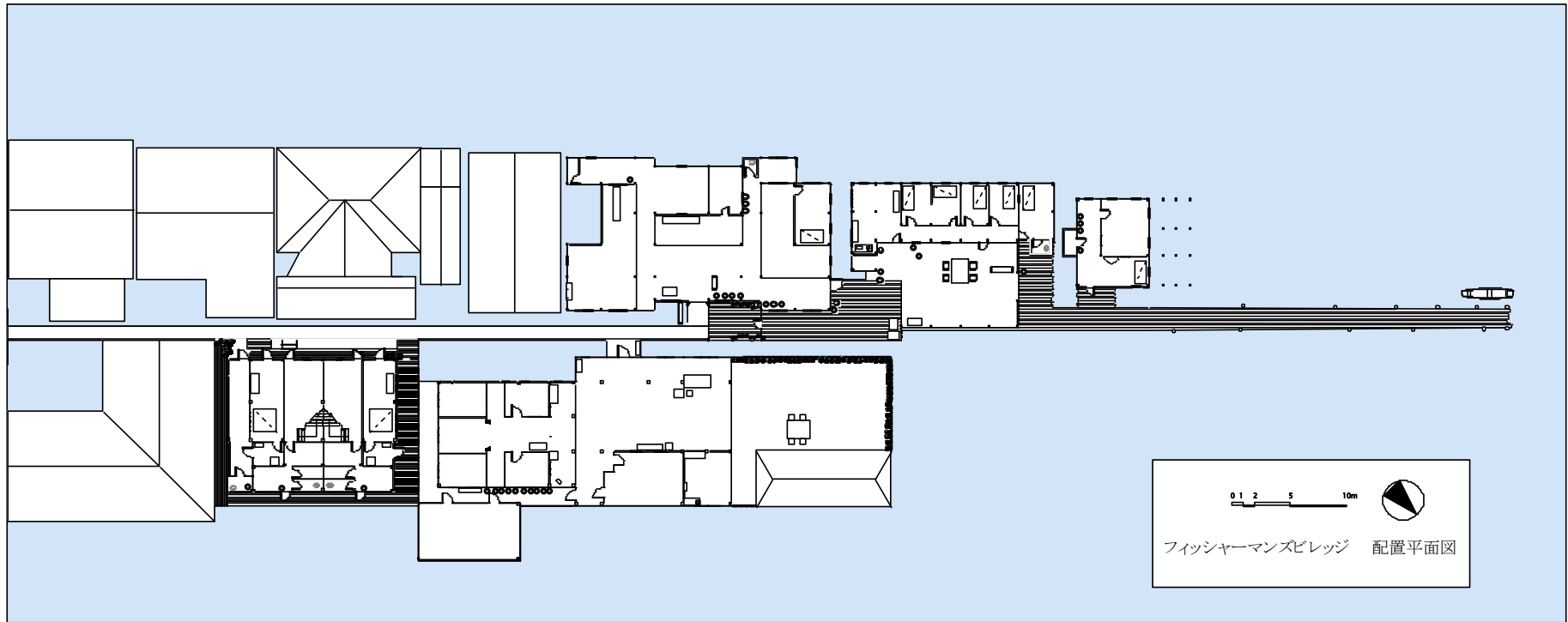




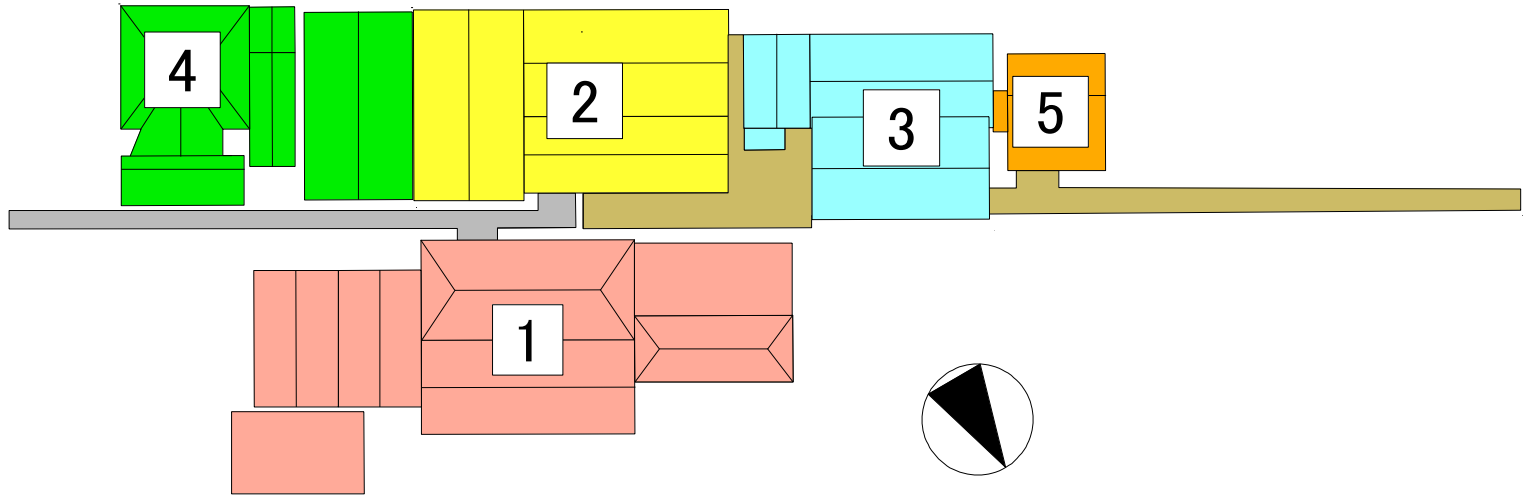
# 親族と同業によるサパーンの建設、維持管理

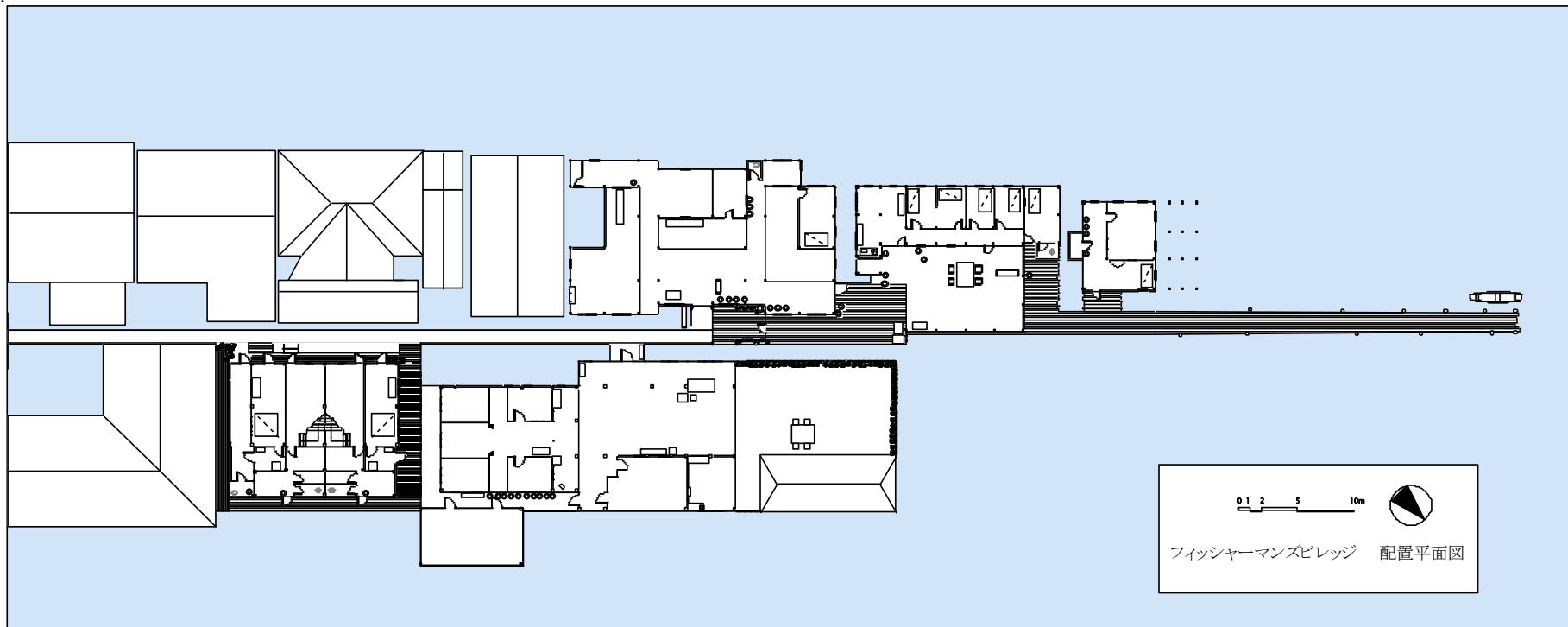




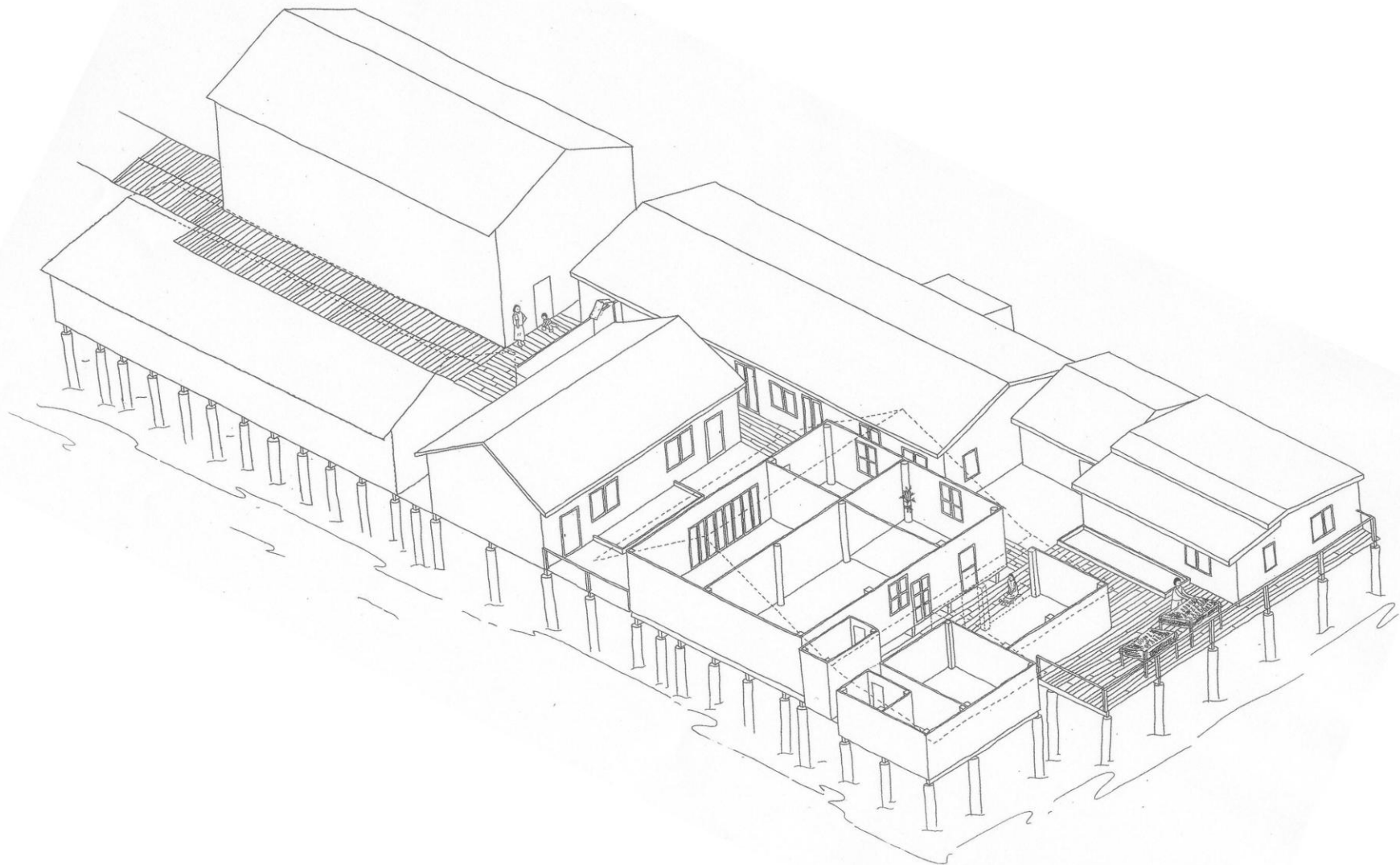


親族間で管理されるサパーン

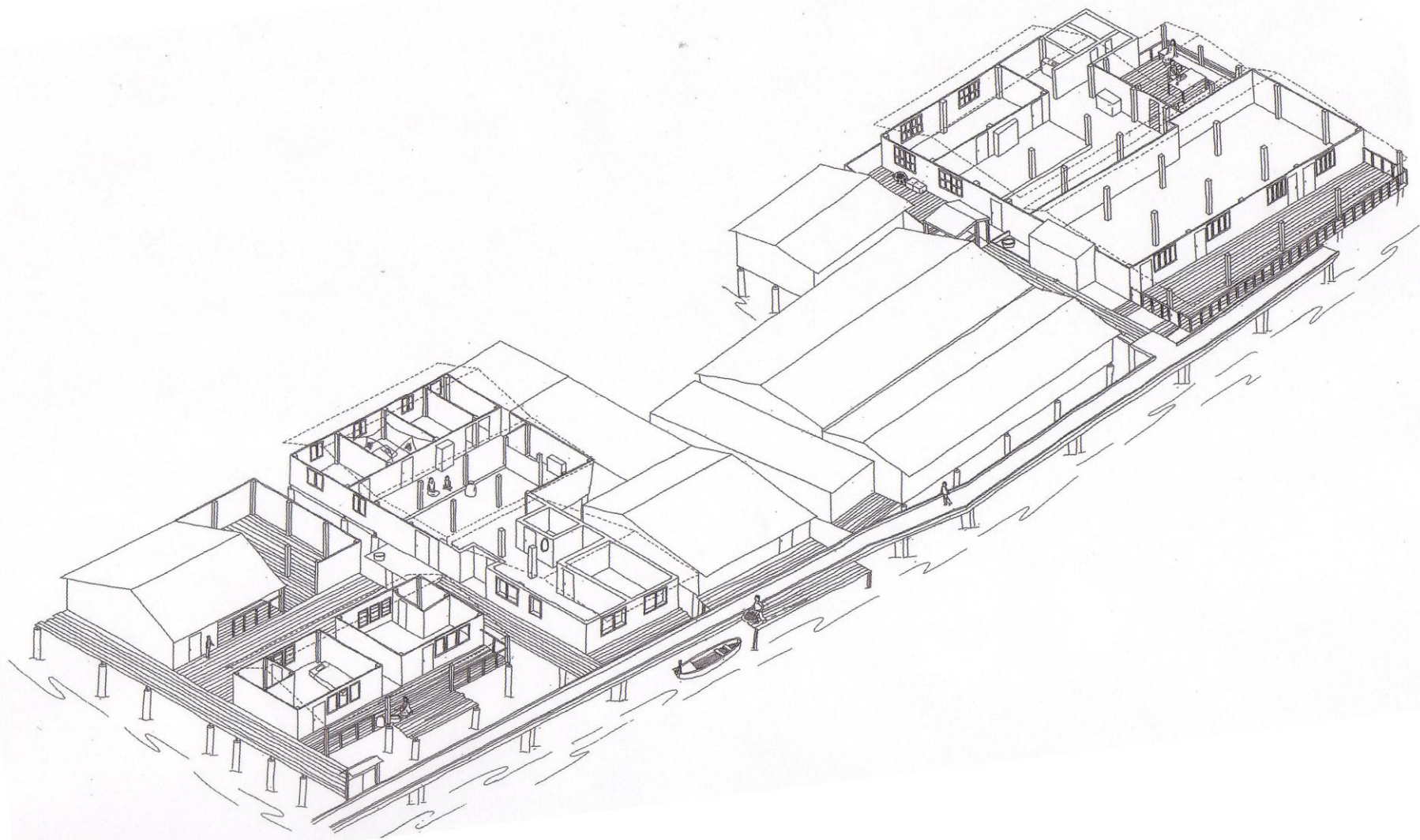




海6フィッシャーマンズビレッジ



同業者で管理されるサパーン

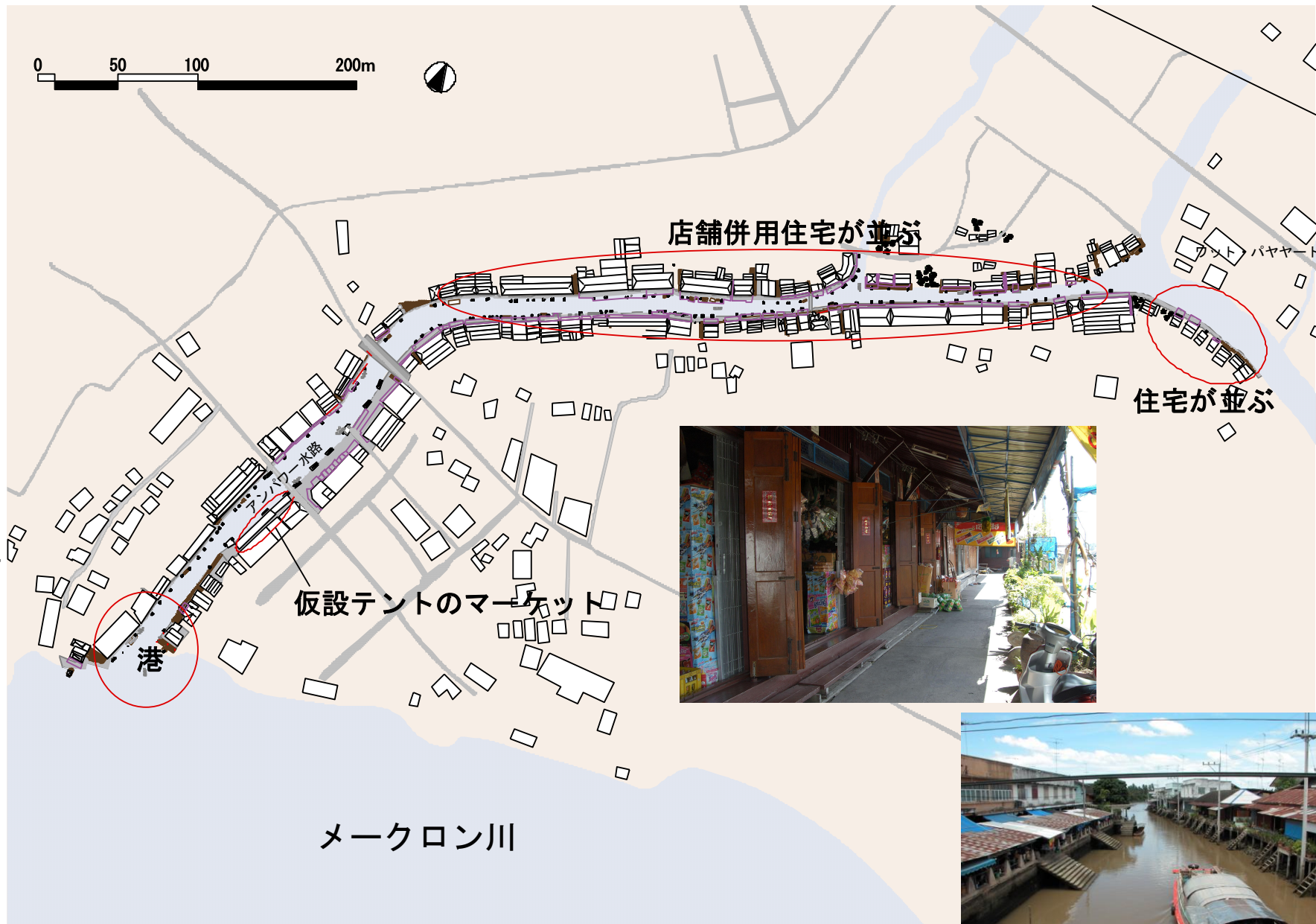


個々で管理されるサパーン



3. アンパワー ター・ペーが連続するマーケットタウン

0 50 100 200m











Handmade  
Handmade  
Handmade  
Handmade  
Handmade  
Handmade  
Handmade  
Handmade

Handmade  
Handmade

# 水位変化と商店街 一日に2.5メートルの水位差

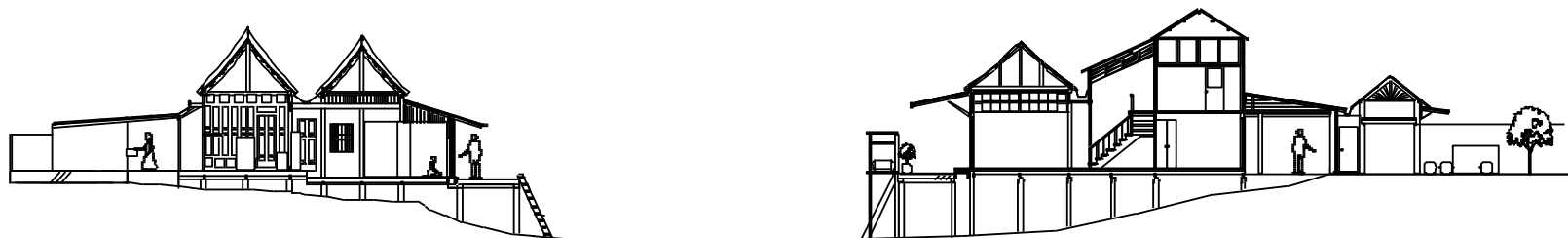


図19 全体断面図

干潮時

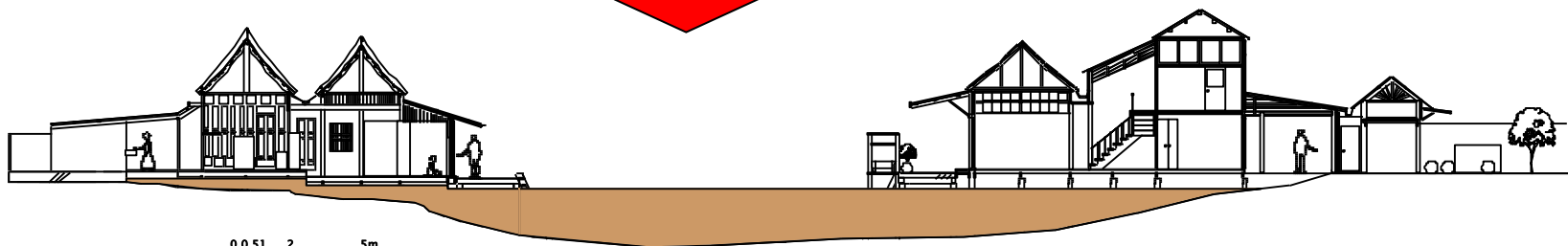
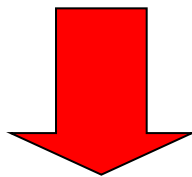
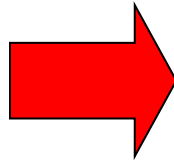


図19 全体断面図

満潮時







住民によるターペーの建設、所有と使用、維持管理



戸建



棟割長屋

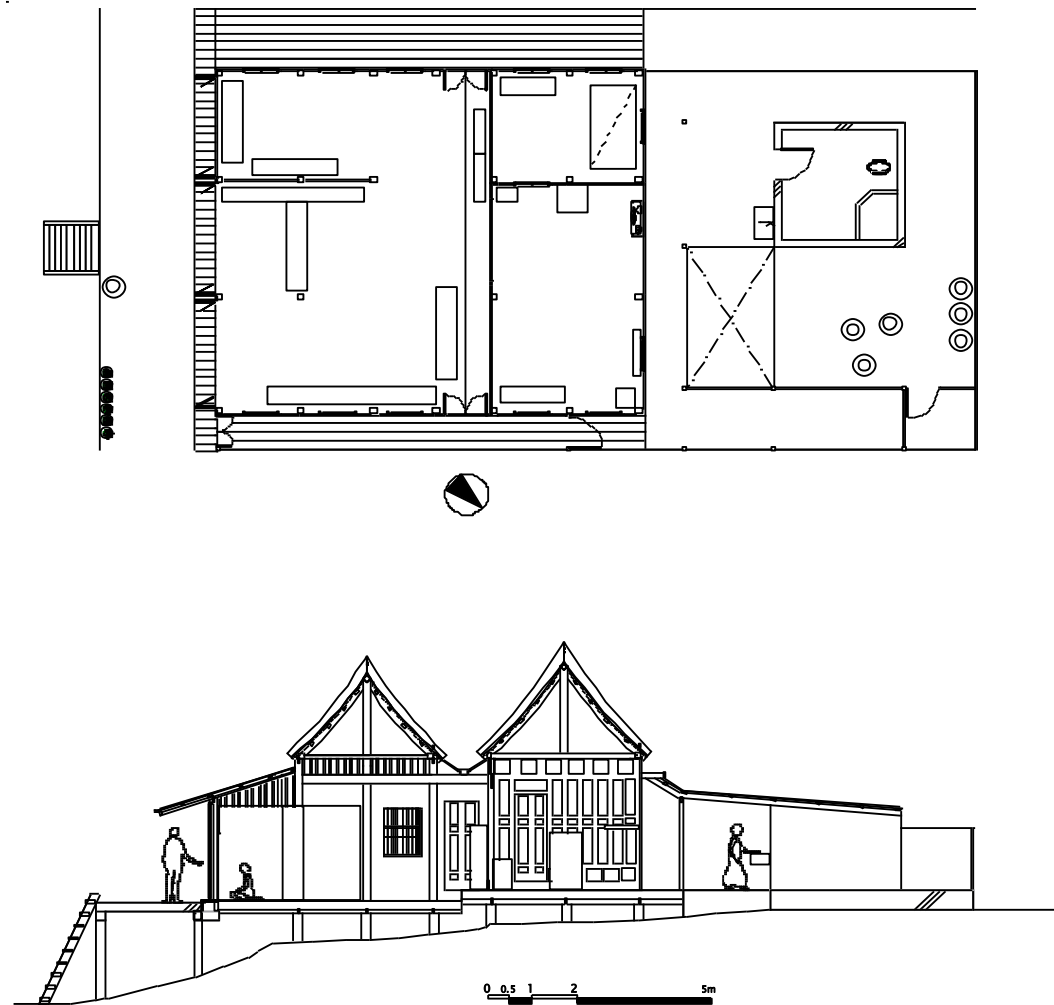
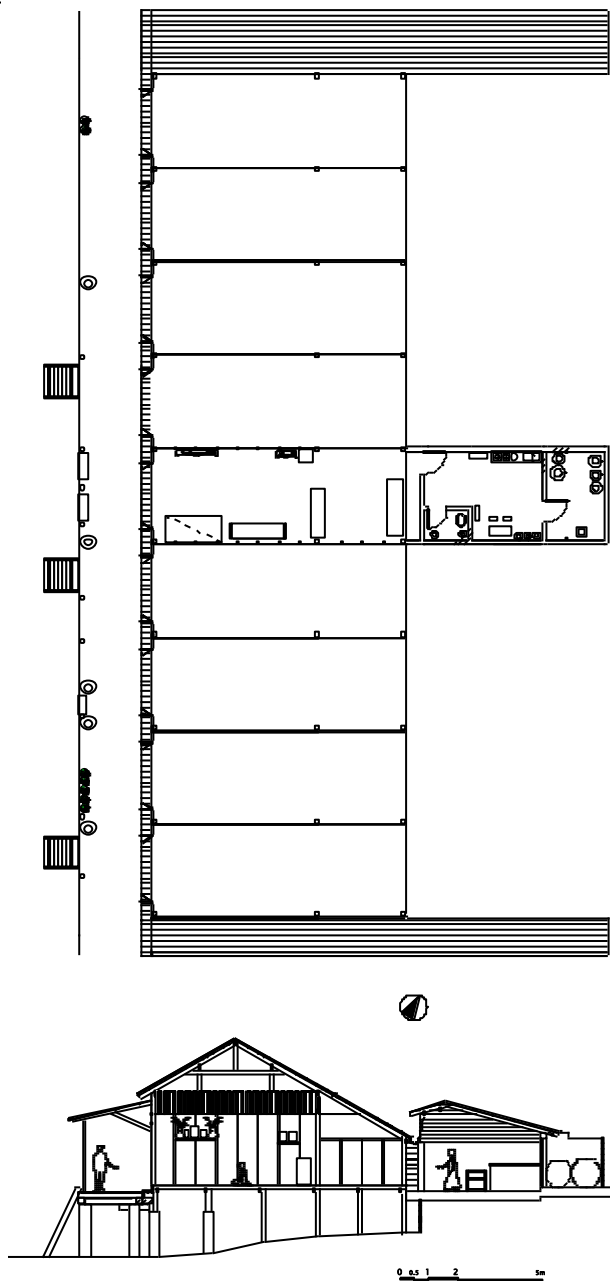
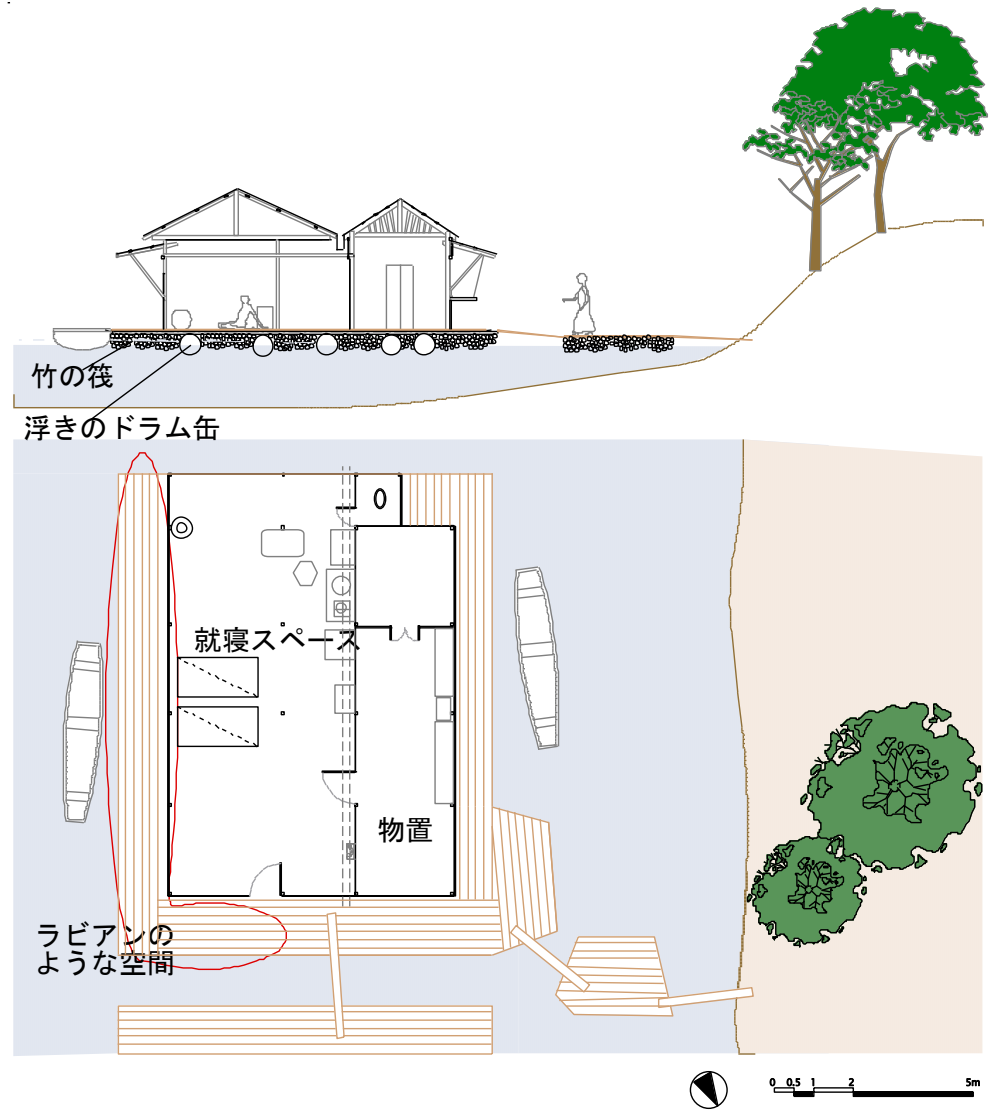


図55 タイタイの家 平面図 断面図

浮家から高床による固定

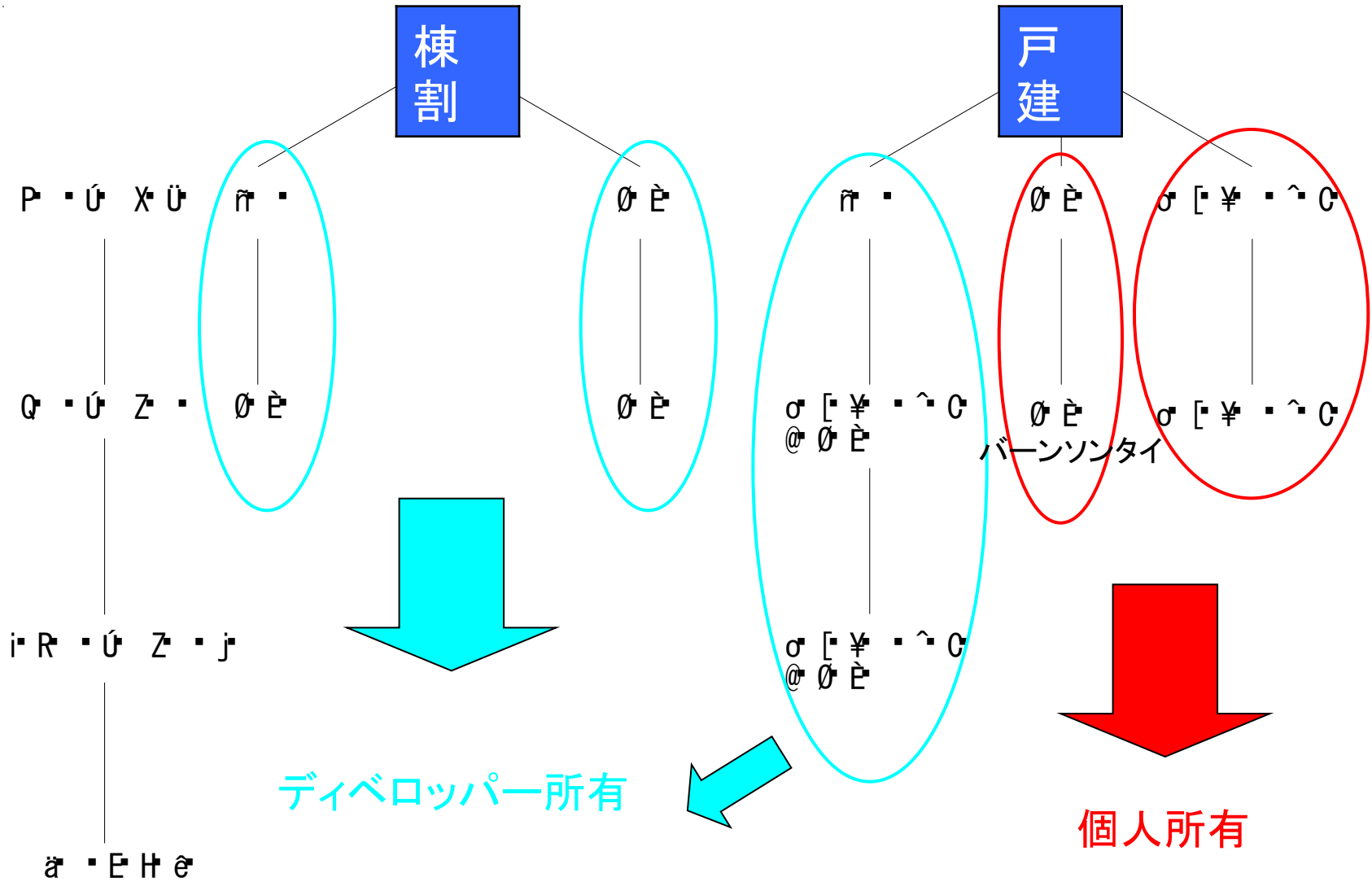
バンダイの建設と使用





ピサヌロークの浮家

# 店舗併用住宅の変容



#### 4. サパーンとターペー、高床と浮家の形成過程



1690年

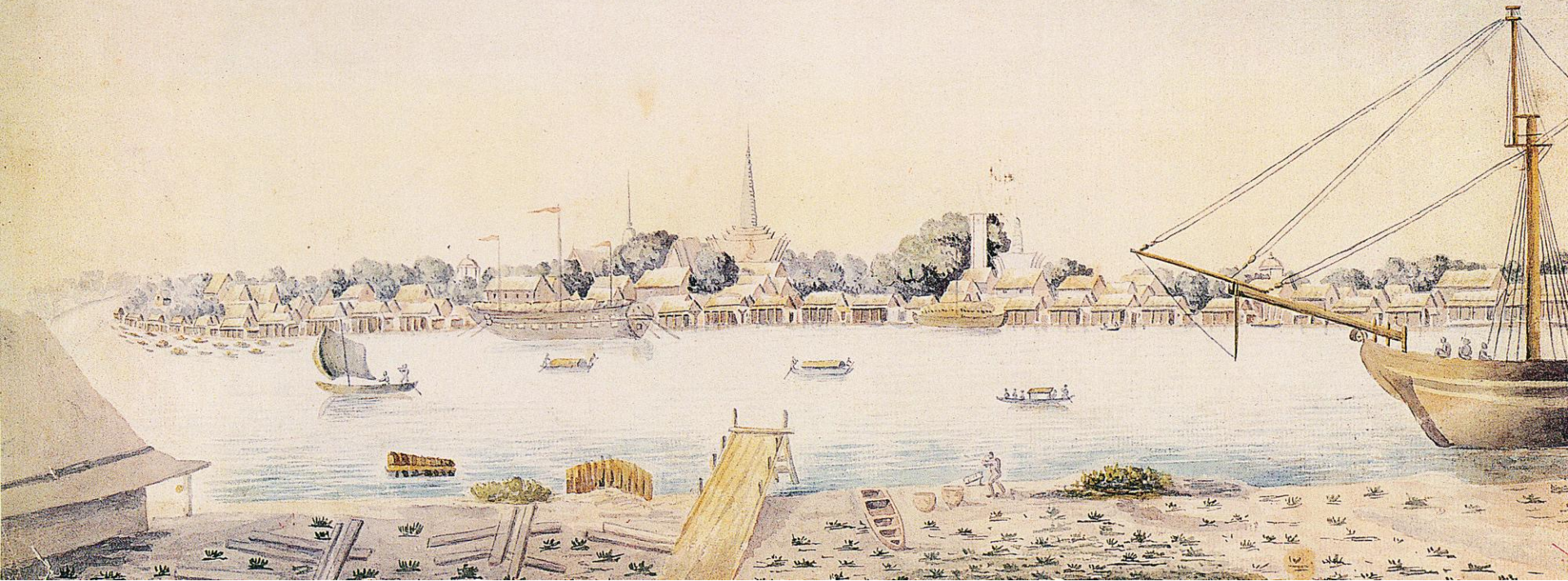
“A Full and True Relation of the Great and Wonderful Revolution  
That hapned lately in Kingdom of Siam in the East Indies”. London, 1690.

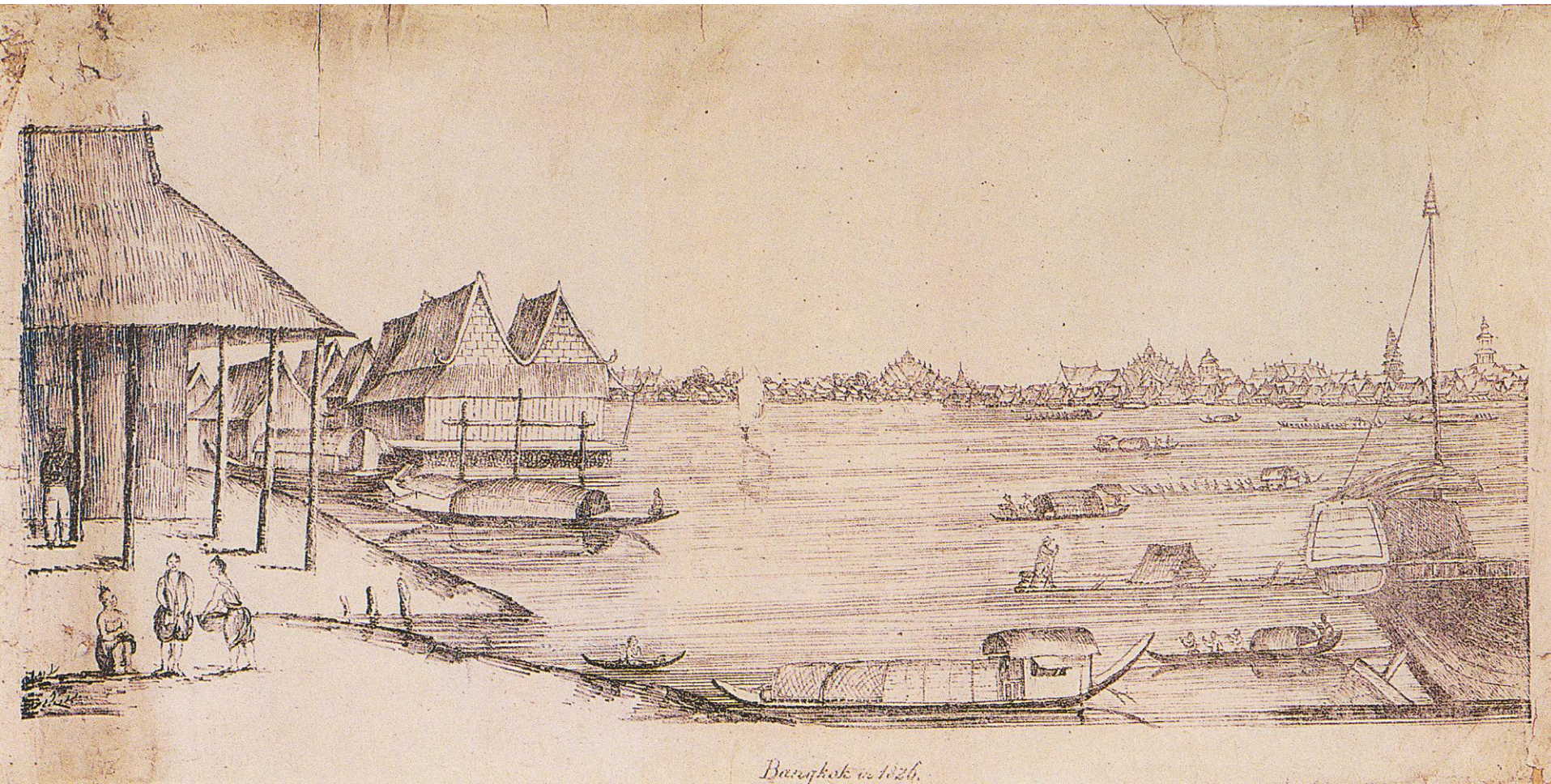


「中国人の竹筏の上の浮家とタイ人の杭上のヤシ葺きの高床式家屋」1821-22 バンコク

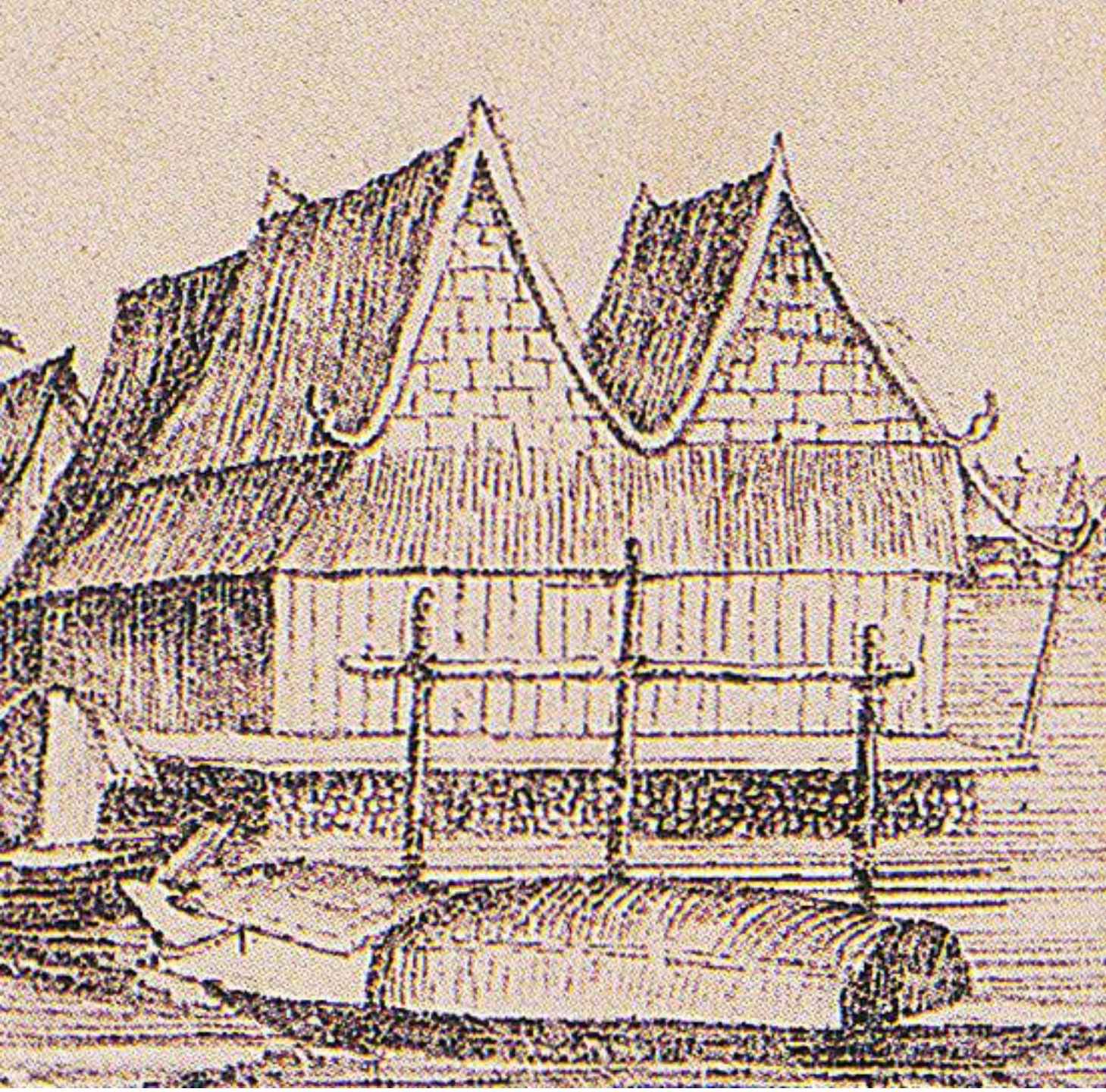
Finlayson's Natural History Drawings and Scenes of Bangkok  
Henry Ginsburg "THAI art & culture" Silkworm Books, 2000.

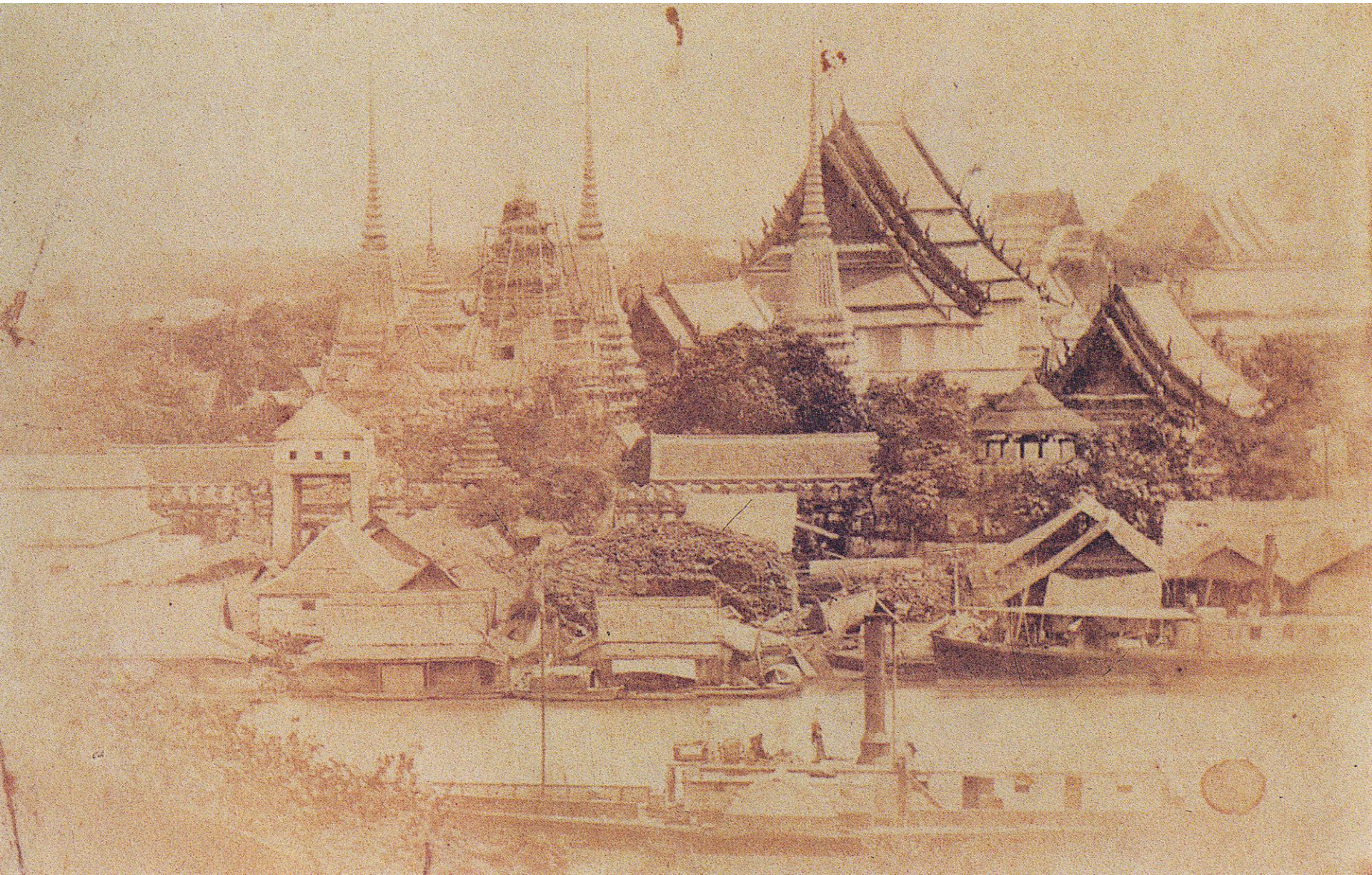
View of Bangkok





Thai drawings from the Wynford Album, Lord Wynford 1849

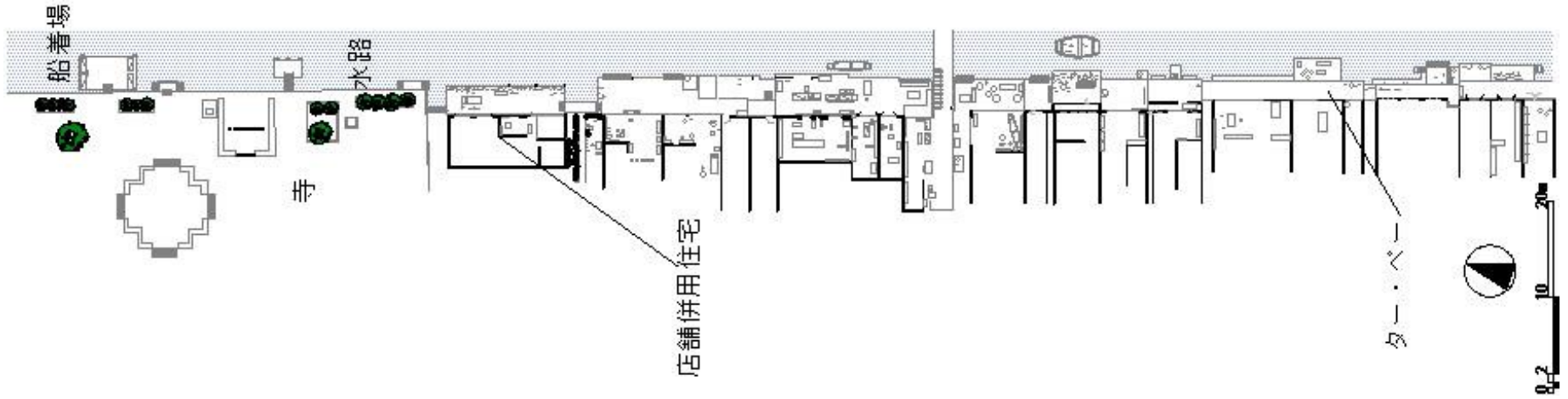




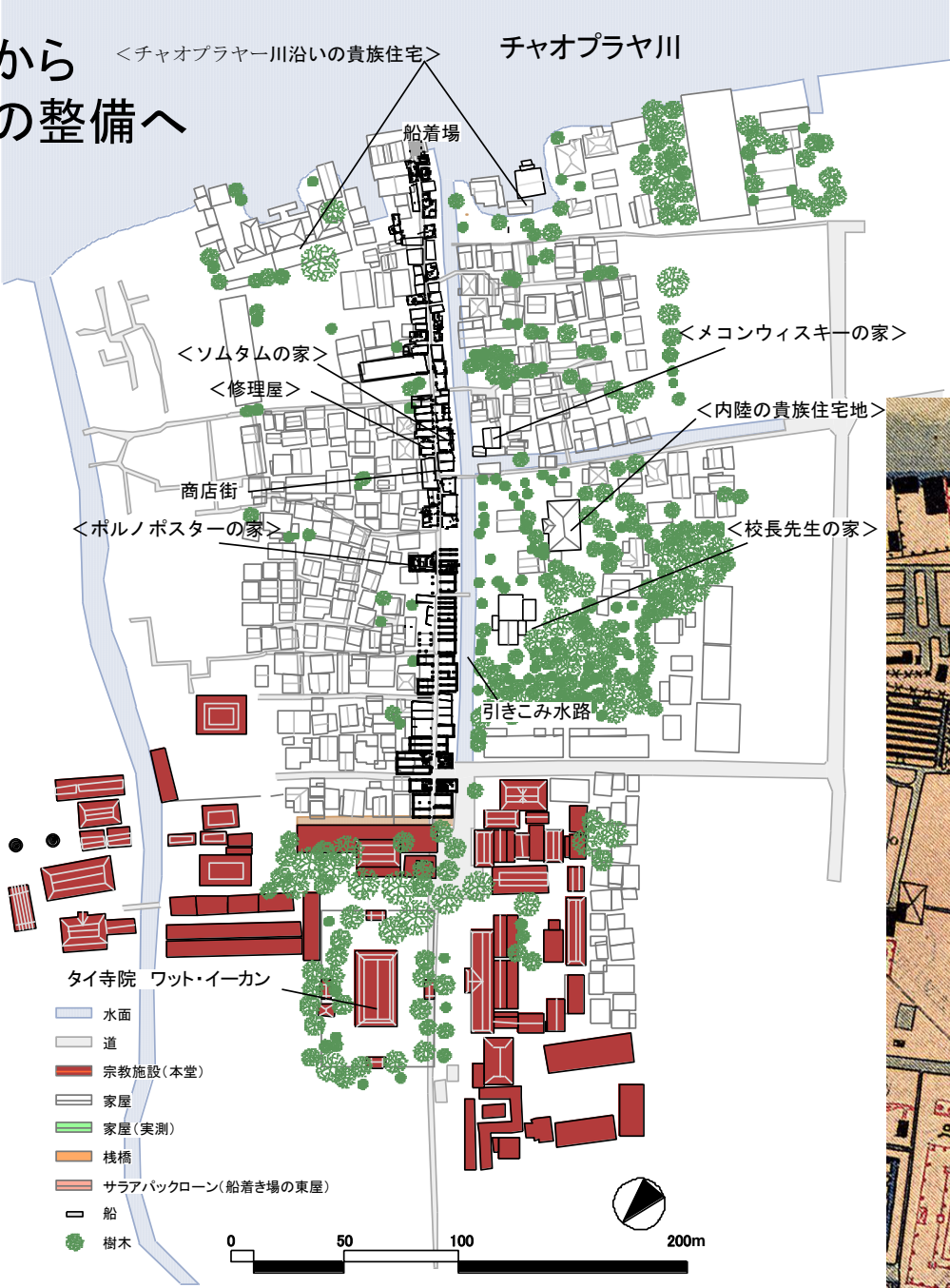
チャオプラヤー川 1860年代後半

# 5. 大都市バンコクの水辺空間

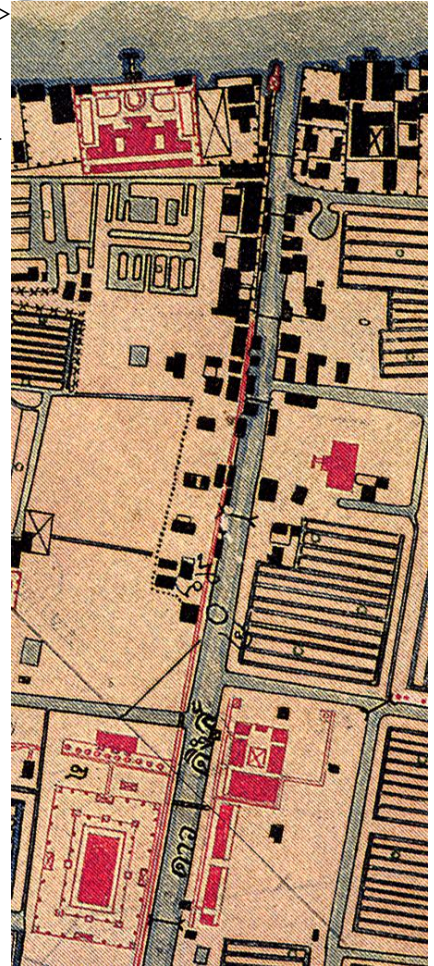
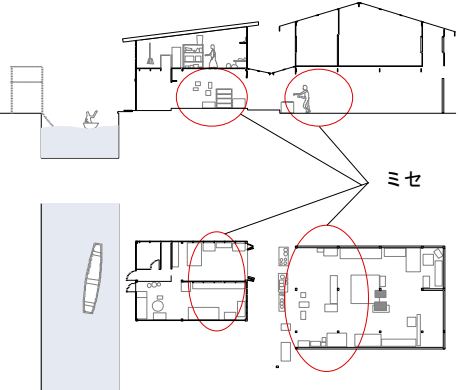
高密化するターペーの河岸空間 1937年代の華人系商社と銀行による開発



# 1930年代の不法占拠から 1960年代の河岸空間の整備へ



水路 店舗(下岸) 道 店舗(上岸)



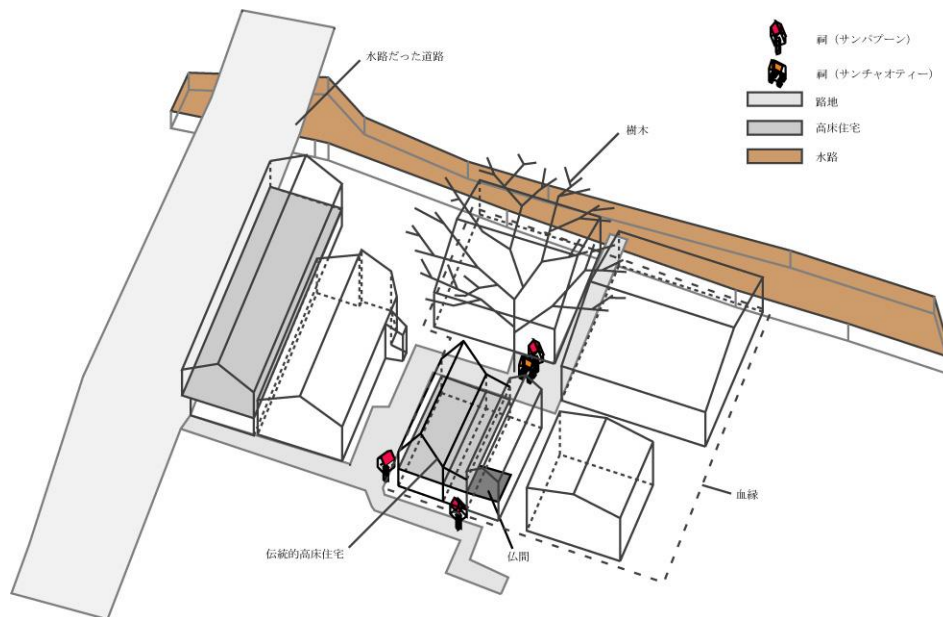
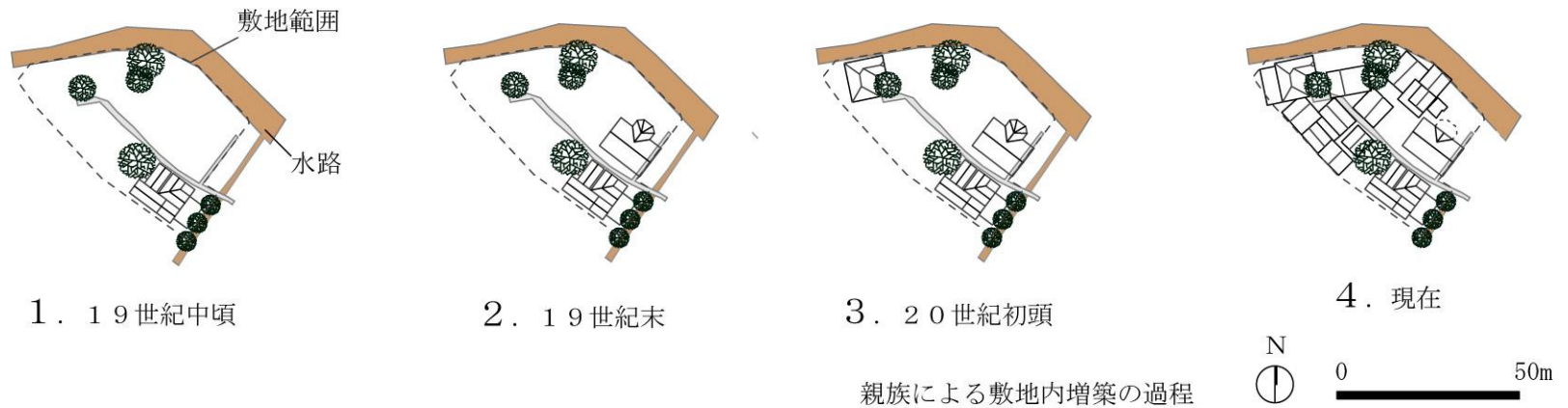






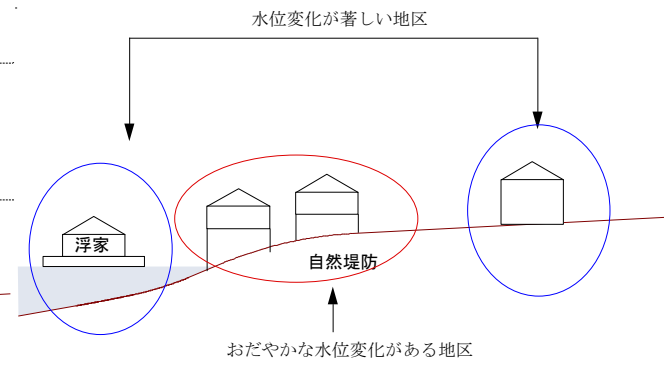
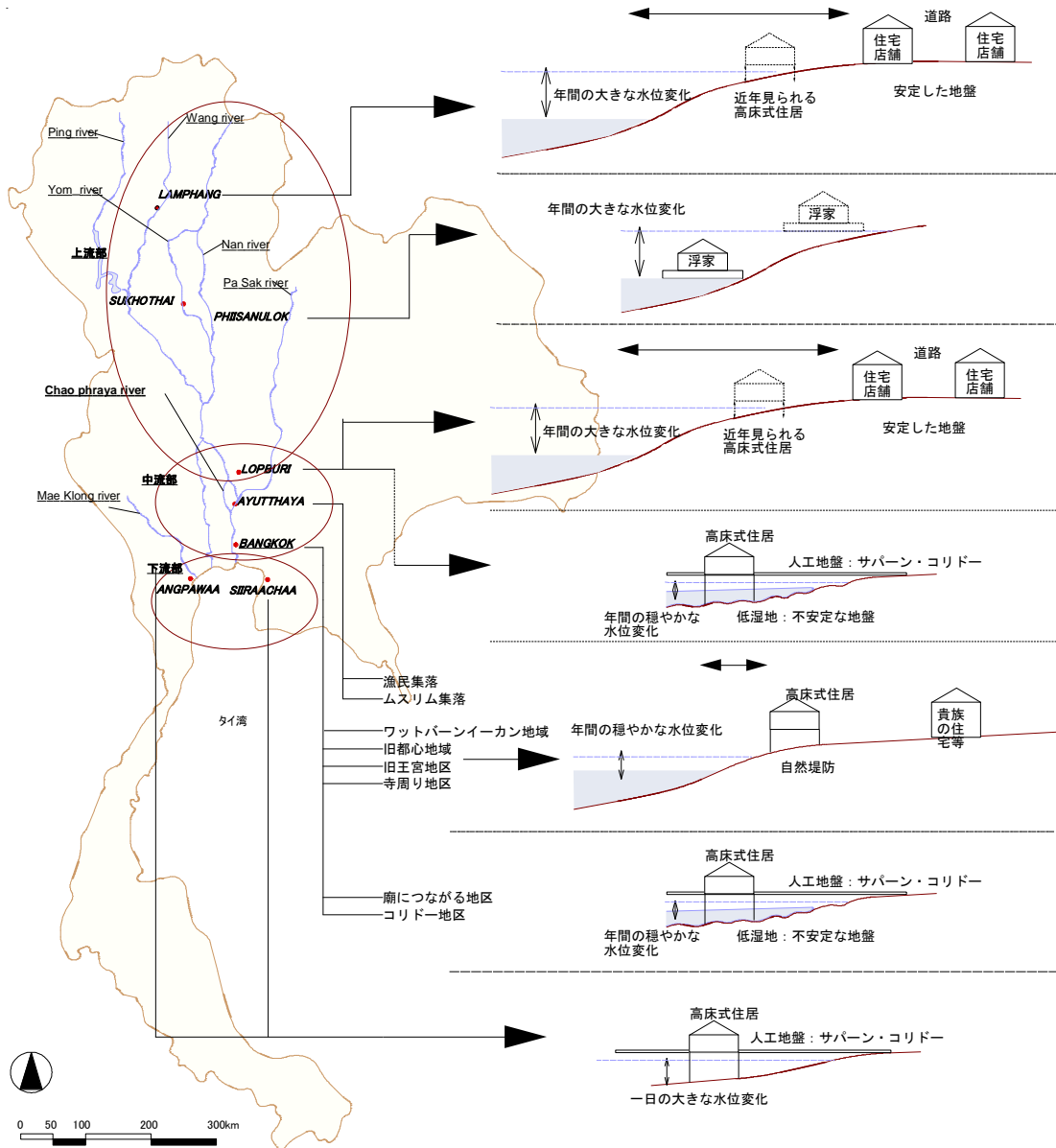


# 敷地内に増殖する住空間



敷地内の最も内陸側から運河にかけて増築される傾向。

地表面を建物で埋め尽くしていく建築文化。



# チャオプラヤー川流域のサパーンとターペー

# まとめ

## 1 サパーン

河岸の建設、所有・使用、維持・管理

→親族や同業者といった共同体が強く影響

## 2 ターペー

地先を建設、所有・使用、維持・管理

→だが共有空間として意識され全体が通路としても成立

「タイの独特な自然環境の中でサパーンとターペーこそが  
水辺環境・水辺空間の特徴を決定付ける大きな要素となる」

都市の独自性・・・空間軸と時間軸・・・普遍性、一般化